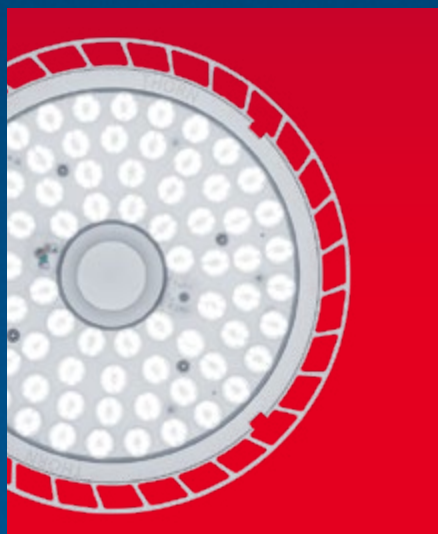


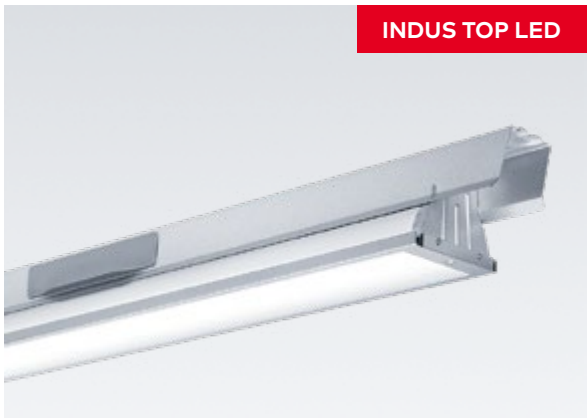
THORN

LIGHTING



NUOVI PRODOTTI

PRODUCT FOCUS EDIZIONE 2/2018

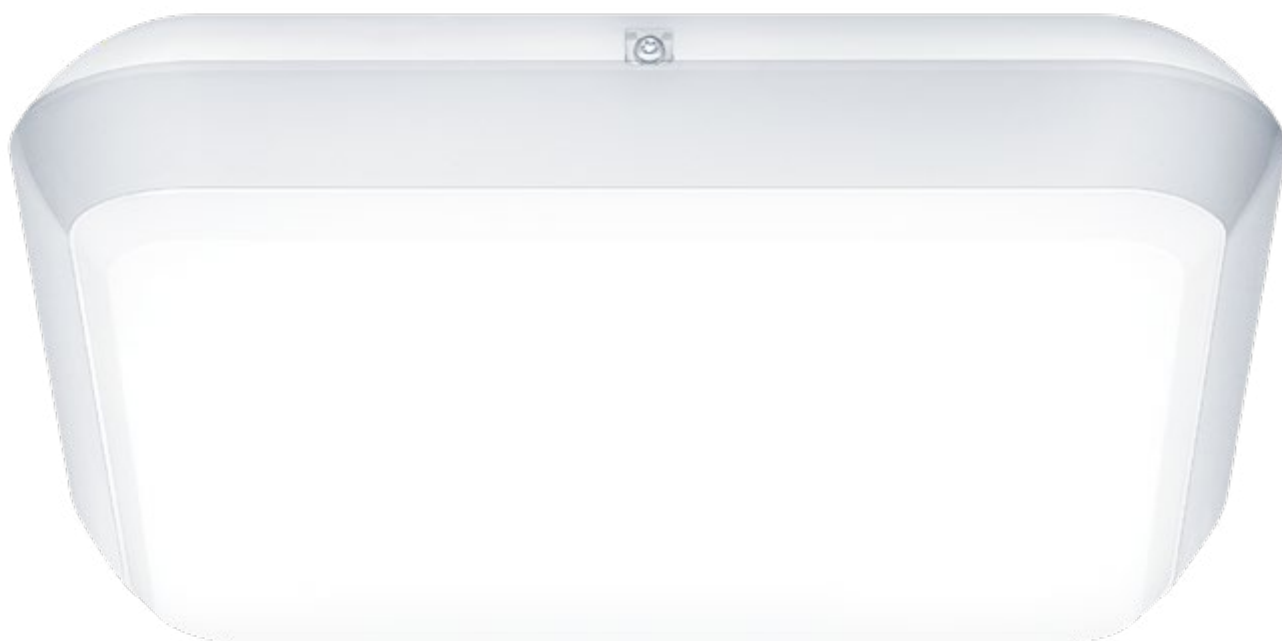


NUOVI PRODOTTI

La nuova gamma di prodotti Thorn per l'autunno 2018 ci presenterà grandi progressi in termini di prestazioni, flessibilità ed efficienza, insieme a straordinarie innovazioni nel design. **Katona** un apparecchio di illuminazione da parete all'avanguardia per risolvere molti dei più comuni problemi d'illuminazione. Il nostro piccolissimo apparecchio di emergenza **Voyager Star** si distingue per la sua tecnologia all'avanguardia, opzioni di montaggio flessibili e connettività senza problemi. La terza generazione del nostro apparecchio di illuminazione industriale **HiPak** ha eccellenti prestazioni e un payback molto più veloce. **Beta 2** è il nuovo pannello da soffitto di Thorn fabbricato in Europa, che raggiunge un'efficienza di 120 lm/W e ha una varietà di opzioni di montaggio. Inoltre ampliamo la gamma del downlight Chalice con **Chalice 74**, un'opzione compatta con pacchetti lumen di 550 lm e 900 lm. **Indus Top LED** combina alte prestazioni e facile installazione, che lo rendono ideale per molte applicazioni industriali. E il nostro nuovo **Voyager One** è due prodotti in uno: un apparecchio di sicurezza ad alte prestazioni e un apparecchio di segnalazione di sicurezza.

Questi ultimi nuovi prodotti di Thorn sono un'altra dimostrazione del nostro impegno a fornire luce di qualità destinata a persone, luoghi e ambiente, con un'illuminazione di altissima qualità, un design brillante e una tecnologia altamente efficiente. E, come sempre, continuiamo ad aggiornare e migliorare i nostri prodotti esistenti per garantire la miglior prestazione possibile. Per dettagli su tutte le nostre ultime integrazioni alla gamma Thorn, continuate a leggere.

KYATONA



Risolutore di problemi per la maggior parte dei casi.

Alta efficienza, facile installazione e protezione all'acqua, alla polvere e agli urti. Un potente strumento che risolve molti compiti visivi. Katona offre un pacchetto completo di soluzioni. Sistemi di controllo, emergenza con tecnologia agli ioni di litio, viti antivandalo, tenuta stagna e robustezza (IP65 / IK10). Installabile con facilità con piastra LED ruotabile che fornisce efficienza e distribuzione luminosa diffusa, senza le macchie visibili dei LED.

VOYAGER

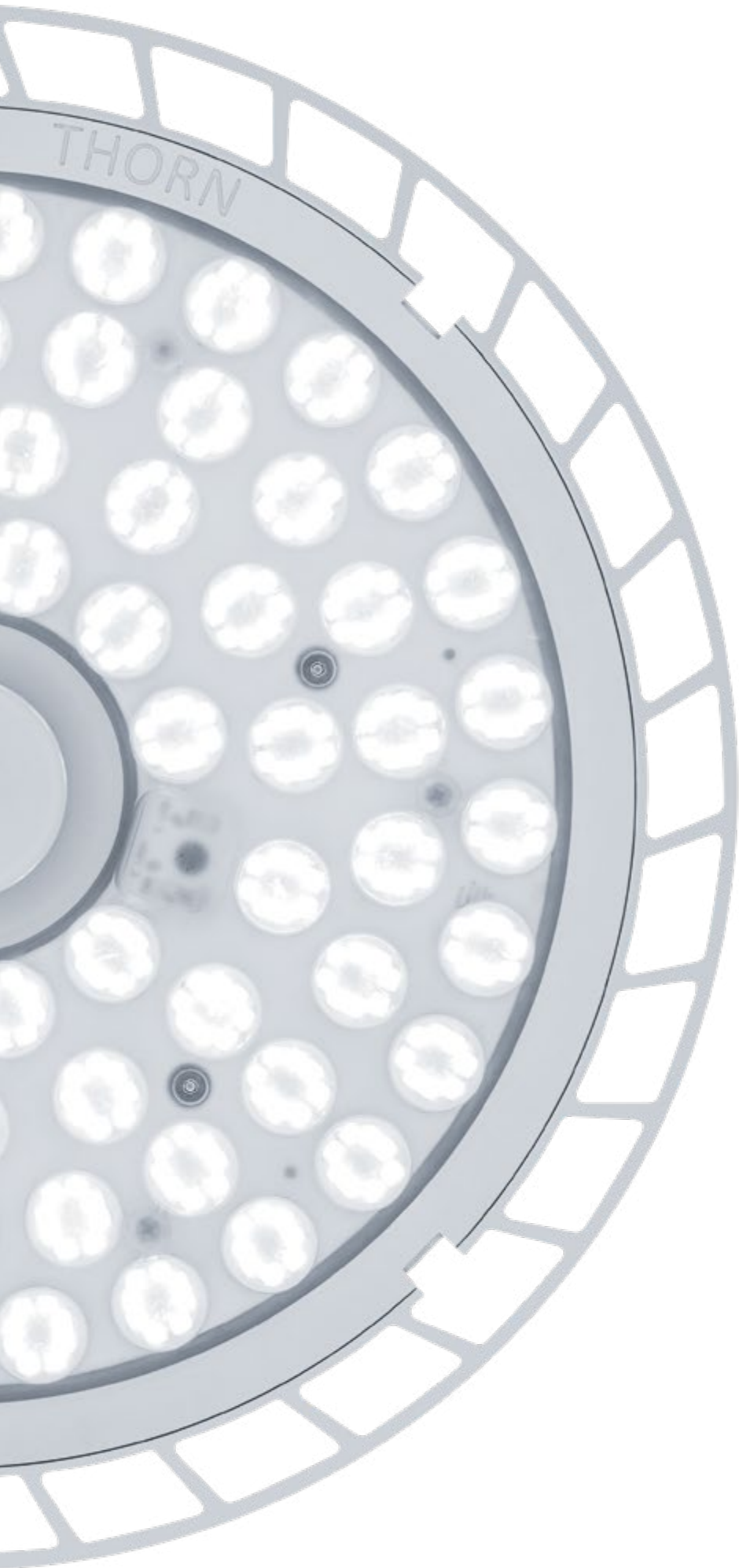
STAIR





Prestazione, flessibilità e intelligenza.

Voyager Star è sinonimo di prestazioni all'avanguardia: una tecnologia che si adatta ad ogni edificio, opzioni di montaggio flessibili incluso l'incasso, il montaggio su superficie e sistemi in fila continua insieme ad un'apparenza discreta.



K R E T



La terza generazione dell'apparecchio di illuminazione industriale innovativo di Thorn offre incredibili prestazioni e un interessante ritorno dell'investimento.

L'ultima generazione dell'apparecchio di illuminazione industriale HiPak di Thorn è una soluzione altamente efficiente per la sostituzione uno ad uno degli apparecchi industriali tradizionali – e ora con un'efficienza maggiore di prima, garantisce il payback più veloce di sempre. Due taglie e output da 6 lumen fino a 35 000 lm, la terza generazione di HiPak è la scelta ideale per la sostituzione punto punto nei progetti di retrofit. Le diverse distribuzioni luminose disponibili e riflettori disegnati specificatamente fanno sì che HiPak sia idoneo anche nel retail, dove l'apparenza e il comfort visivo sono alte priorità. HiPak offre una vasta gamma di opzioni di controllo per consentire risparmi energetici ancora superiori, inclusa una versione DALI, una funzione corridoio a gruppi, e varie opzioni per l'integrazione dei sensori. Disponibile anche un'opzione emergenza.



BETA



Eccellente qualità della luce.

Il successore della nostra popolare gamma Beta, Beta 2, è la futura generazione di pannelli da incasso a soffitto di Thorn. Con un indice di resa cromatica (CRI) superiore a 80 e una limitazione dell'abbagliamento (UGR) < 19 per tutte le versioni, Beta 2 ha un'eccellente qualità della luce in conformità alla normativa EN 12464-1 relativa all'illuminazione dei luoghi di lavoro in interni.

CHALICE

74





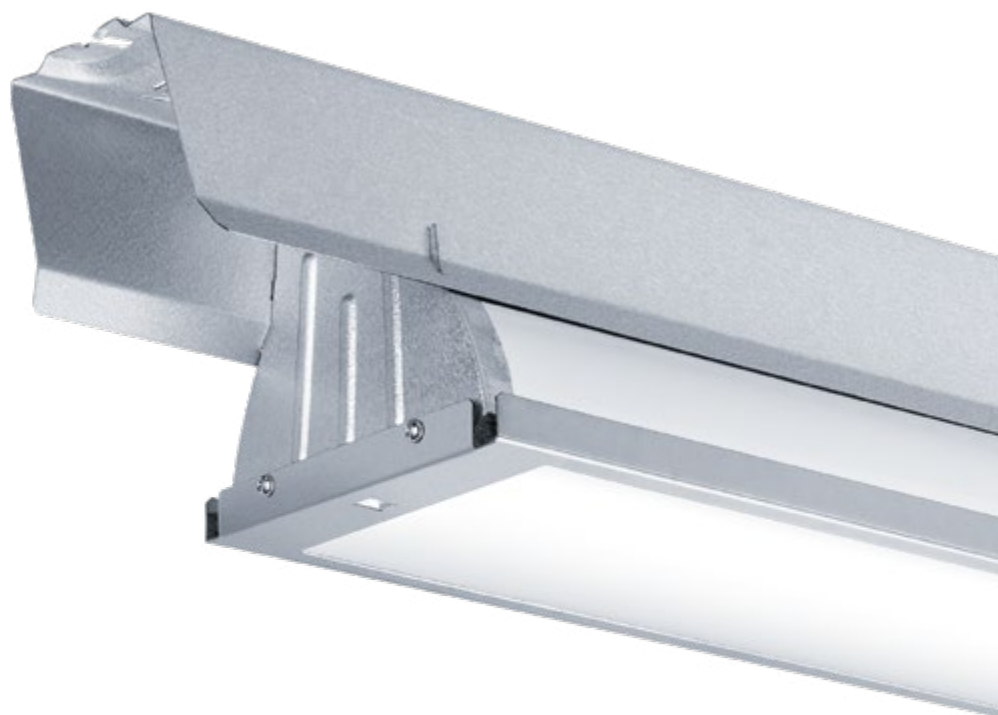
La gamma di downlight Chalice è stata estesa a questa nuova e compatta versione di 74 mm.

Chalice 74 è un nuovo downlight compatto resistente al fuoco con due pacchetti lumen di 550 lm e 900 lm. Il nuovo Chalice 74 mm va ad affiancare i prodotti esistenti Chalice e Chalice Pro da 150 mm e 200 mm di Thorn, creando così una gamma completa e coerente ideale per hotel, ambienti residenziali e bagni. La gamma di distribuzioni luminose e gli anelli intercambiabili fanno sì che Chalice 74 possa essere personalizzato per adattarsi a qualsiasi esigenza estetica. Ha un CRI di 80+ e temperature colore di 3000 K e 4000 K. Chalice 74 è resistente al fuoco, IP65 per cui ha un alto grado di protezione a polvere e umidità. Installazione semplice e senza utensili grazie ad un pratico connettore sganciabile.

INDUS

TOP LED





Questo apparecchio di illuminazione industriale ad alte prestazioni è progettato per una facile installazione ed efficienza.

Indus Top LED è specificatamente disegnato per applicazioni industriali che richiedono alte prestazioni e una facile installazione, rendendolo ideale per magazzini, officine, ferramenta e in generale ambienti industriali con alti soffitti. L'apparecchio è disponibile con lumen output di 8000 lm o 12 000 lm, e raggiunge un'efficienza di 150 lm/W.

THORNLIGHTING.IT/VOYO

VOYAGER





Lavora con un unico apparecchio.

Con Voyager One, abbiamo introdotto una piattaforma per apparecchi di emergenza più che un singolo apparecchio. Quando consegnato l'apparecchio di illuminazione di sicurezza di base ha un IP65 e può facilmente essere convertito in un apparecchio di segnalazione di sicurezza e anche adattato a tutte le possibili condizioni con accessori opzionali.

AGGIORNAMENTO PRODOTTI



THORNLIGHTING.IT/OMGC

OMEGA CIRCULAR 300

Un'alternativa ai pannelli da soffitto quadrati.

Omega Circular 300 porta qualcosa di diverso all'illuminazione degli uffici ed ambienti scolastici. Questo apparecchio rotondo da soffitto così sottile è un'interessante alternativa al nostro apparecchio standard Omega, ed è facile da installare. Omega Circular 300 è disponibile con pacchetti lumen di 1500 lm, 2800 lm e 3200 lm, e temperature colore di 3000 K o 4000 K con un indice di resa cromatica di 80. Durata 50 000 ore.



THORNLIGHTING.IT/IQSU

IQ WAVE SOSPENSIONE HU

L'ultima integrazione alla gamma IQ Wave, per offrire comfort senza compromessi.

Questa nuova variante indiretta del nostro rivoluzionario IQ Wave Sospensione ha un rapporto di emissione diretta-indiretta 40:60. Grazie all'ottica MV-Tech brevettata Thorn, IQ Wave fornisce una luce morbida con basso abbagliamento per i luoghi di lavoro, progettata per illuminare compiti visivi, spazi e volti. Sono disponibili quattro differenti pacchetti lumen con un'efficienza di 111 lm/W, e l'apparecchio può essere facilmente montato in file continue.



THORNLIGHTING.IT/CHLC

BASICDIM WIRELESS PER CHALICE

Sistema di controllo all'avanguardia per cellulare per la gamma Chalice.

È ora possibile controllare i downlight dal vostro dispositivo mobile. BasicDIM Wireless porta le ultime funzionalità di controllo su app alla gamma Chalice. La tecnologia utilizza il Bluetooth per comunicare direttamente con gli apparecchi, creando una sicura rete mesh. Non è richiesto alcun nuovo cablaggio e gli apparecchi sono installati semplicemente come di solito. Ciò rende i prodotti equipaggiati con basicDIM particolarmente adatti ai progetti di retrofit e ristrutturazione che richiedono sistemi di controllo. Gli apparecchi e i sistemi di controllo sono attivati tramite l'app, risparmiando tempo e denaro.



THORNLIGHTING.IT/VYST

VOYAGER STYLE

L'apparecchio ultrasottile per la segnalazione di sicurezza.

Con soli 37 mm di spessore, il nuovo apparecchio Voyager Style di Thorn è ultra sottile e poco impattante. Disponibile come apparecchio autonomo con test manuale o autotest, o per utilizzo con sistemi a batteria centralizzata, Voyager Style può essere montato con facilità a soffitto o parete. Disponibili versioni a sospensione, utilizzando lo stesso alloggiamento universale. Possibile il montaggio ad incasso con un adattatore per un aspetto meno impattante possibile. Le versioni per montaggio a plafone di Voyager Style sono IP43, ciò le rende una soluzione molto versatile.

THORN
LIGHTING

E' STATO UN PIACERE INCONTRARVI.

THORNLIGHTING.IT/UFFICI



**5 ANNI DI
GARANZIA**

In qualità di produttore illuminotecnico di fama mondiale, Thorn Lighting offre una garanzia di cinque anni su tutta la propria gamma di prodotti in tutti i paesi europei.
THORNLIGHTING.IT/GARANZIA

Thorn Lighting sviluppa e migliora costantemente i propri prodotti. Tutte le descrizioni, le illustrazioni, i disegni e le specifiche in questa pubblicazione presentano solo particolari generali e non costituiscono parte di alcun contratto. Ci si riserva il diritto di apportare modifiche alle specifiche senza previa notifica o annuncio pubblico. Tutti i beni forniti dall'azienda sono soggetti alle Condizioni generali di vendita dell'azienda, di cui è disponibile una copia su richiesta. Tutte le misure sono in millimetri e i pesi in chilogrammi, salvo diversamente specificato.