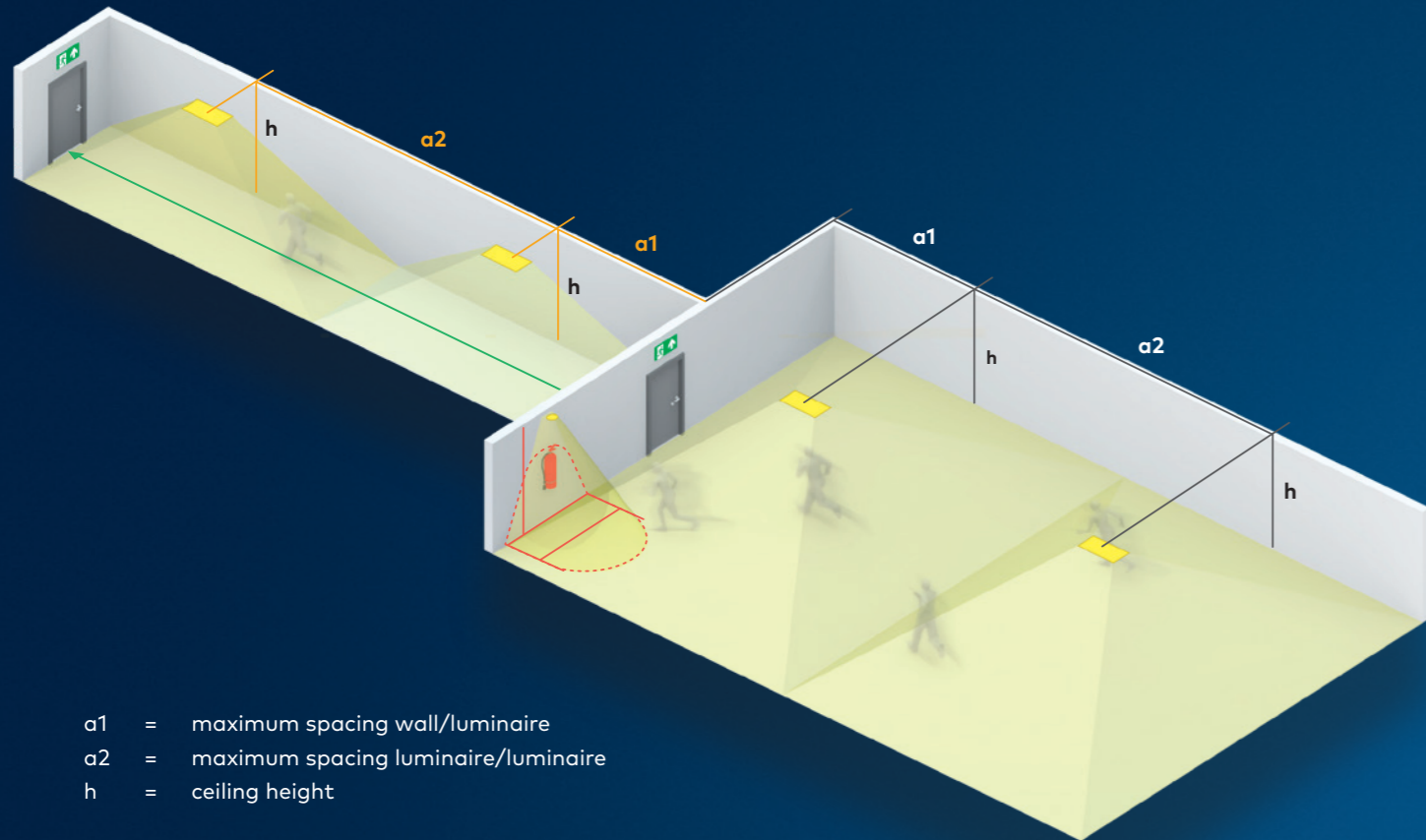


VOYAGER SOLID



THORNLIGHTING.COM/VYSO



- a1 = maximum spacing wall/luminaire
- a2 = maximum spacing luminaire/luminaire
- h = ceiling height

The bulkhead that makes emergency lighting easy



Does not fulfill DIN4844.

Solid with Opal Inlet

h	antipanic (0.5 lx)		escape (1 lx)	
	a1	a2	a1	a2
2.50	1.95	6.95	1.85	5.50
3.00	2.10	7.40	1.65	5.50
3.50	2.10	7.70	1.10	5.35
4.00	1.90	7.95	*	5.00
4.50	1.75	8.00	*	3.70
5.00	1.55	7.85	*	2.40

Solid without Opal Inlet

h	antipanic (0.5 lx)		escape (1 lx)	
	a1	a2	a1	a2
2.50	2.65	8.00	2.90	7.50
3.00	2.75	8.75	2.95	7.95
3.50	2.85	9.25	2.90	8.25
4.00	2.95	9.75	2.80	8.35
4.50	2.90	10.15	2.60	8.35
5.00	2.90	10.50	2.20	8.20

Solid L with Opal Inlet

h	antipanic (0.5 lx)		escape (1 lx)	
	a1	a2	a1	a2
2.50	1.95	6.70	1.85	5.55
3.00	1.95	7.05	1.65	5.55
3.50	1.90	7.30	1.15	5.35
4.00	1.75	7.55	*	5.00
4.50	1.50	7.70	*	3.80
5.00	1.15	7.85	*	2.40

Solid L without Opal Inlet

h	antipanic (0.5 lx)		escape (1 lx)	
	a1	a2	a1	a2
2.50	2.00	11.35	*	5.75
3.00	1.05	11.75	*	3.10
3.50	*	11.00	*	*
4.00	*	10.10	*	*
4.50	*	8.85	*	*
5.00	*	7.50	*	*

Solid L HP with Opal Inlet

h	antipanic (0,5 lx)		escape (1 lx)	
	a1	a2	a1	a2
2,5	4,6	11,3	4,7	11,6
3	5,4	13,2	5	12,5
3,5	5,7	14,1	5,2	13,3
4	6	14,9	5,4	13,9
4,5	6,3	15,6	5,6	14,5
5	6,5	16,3	5,7	14,9
6	6,8	17,4	5,7	15,7
7	7	18,3	5,6	16,1
8	7,1	19	5,3	16,3
9	7,1	19,6	4,8	16,3
10	7	19,9	4	16
11	6,8	20,2	2,5	15,4
12	6,5	20,2	*	*
13	6	20,2	*	*
14	5,4	19,9	*	*
15	4,5	19,6	*	*
16	3,1	19	*	*
17	*	*	*	*
18	*	*	*	*
19	*	*	*	*
20	*	*	*	*

Solid L HP without Opal Inlet

h	antipanic (0.5 lx)		escape (1 lx)	
	a1	a2	a1	a2
2,5	4,4	11,2	5,3	13,2
3	5,6	13,6	5,9	14,3
3,5	6,3	15,3	6,3	15,1
4	7,1	17,2	6,6	16,1
4,5	7,4	18,3	6,8	17,1
5	7,7	19,2	7,1	17,9
6	8,3	20,5	7,4	19,1
7	8,6	21,7	7,6	20
8	9	23	7,6	20,8
9	9,4	23,8	7,7	21,4
10	9,6	24,5	7,5	21,7
11	9,7	25,3	7,1	21,5
12	9,7	26,1	6,5	21,7
13	9,7	26,9	5,6	21,7
14	9,5	27,3	4,1	21,3
15	9,3	27,5	2,2	20,7
16	8,8	27,6	*	*
17	7,8	27,6	*	*
18	7	27,4	*	*
19	6,5	27,2	*	*
20	6	26,8	*	*

All values in metres, all values for ta = 30 °C, maintenance factor = 0.8, values for E3D Version

* The minimum requested value can't be achieved at this ceiling height (h)