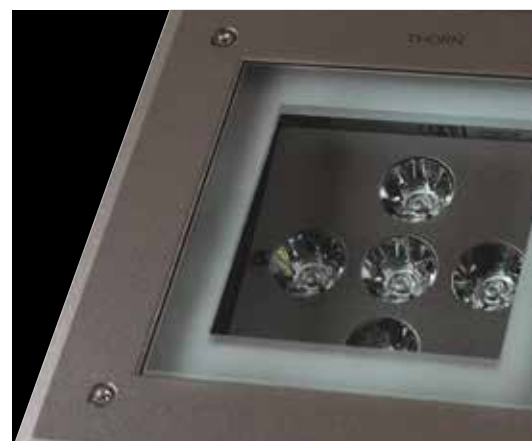


THORN

Lanzamientos de producto | Otoño 2015



Principales lanzamientos

Interior

1 **Cetus Mini**

2 **HiPak**

Exterior

3 **Altis Area**

4 **Altis Sport**

5 **CiviTEQ**

6 **Controles de iluminación exterior**

Lanzamientos

Interior

7 **ArrowFlex**

8 **ForceLED Pro**

9 **Jupiter 3 LED Asymmetric**

10 **Lyric Deco**

11 **Novaline LED**

12 **Omega LED**

13 **Omega LED Circular**

14 **Omega Pro**

15 **Voyager Blade**

16 **Voyager Escape**

17 **Kit de renovación para r2m**

18 **Sensa DMX**

Actualizaciones

Interior

19 **AquaForce II LED Sensor**

20 **EquaLine LED**

21 **HiPak Pro LED**

22 **Indus Top LED**

23 **PopPack LED Sensor**

Exterior

24 **E/Fact y Mica**

25 **Plurio LED**

26 **QBA LED**



1

Cetus Mini

Ideal para sustituir los downlights halógenos tradicionales en aplicaciones tanto residenciales como comerciales, Cetus Mini se beneficia de una óptica de reflector especial con un ángulo de haz de 36° para ofrecer uniformidad visual. La opción de downlight LED empotrado y ajustable viene con una alta eficacia de 95 Llm/W. Con el módulo LED integrado puede empotrarse a menos de 101 mm, por lo que puede instalarse en espacios vacíos de poca profundidad en los techos. Cetus Mini está disponible con dos acabados: blanco o cromado. Para mayor facilidad, comodidad y control durante la instalación, la luminaria tiene unos muelles a ambos lados que ayudan a engancharla dentro del hueco del techo. Cetus Mini está disponible con 550 lm en temperaturas de color de 3000K y 4000K y con protección IP20 e IP65 para su uso en baños. También hay disponibles versiones con resistencia al fuego (30, 60 o 90 minutos).

www.thornlighting.es/CTUM







2

HiPak



Una luminaria LED para techos altos que ofrece una sencilla solución para renovaciones y una buena relación calidad/precio. HiPak tiene un solo punto de suspensión que permite el reemplazo punto a punto usando un soporte de pared y techo, colgando del techo o suspendida mediante cadena. Todas las luminarias están también equipadas con un conector que permite una instalación rápida. Disponible en 15.000, 20.000 y 25.000 lm, la HiPak se ha diseñado como reemplazo de las luminarias HID de 250/400 W y, en comparación, puede reducir considerablemente el consumo energético en hasta un 46 %. Cada una de las lentes contiene varios LED que se combinan para formar un preciso sistema óptico que proporciona luz exactamente allí donde se necesita. Tanto si se busca una distribución «ancha» para iluminación general como otra para «estanterías» en logística o almacenes, cumple todos los requisitos de ambas aplicaciones. El diseño de la carcasa con lámina de refrigeración permite el paso del aire por la luminaria, evitando el sobrecalentamiento de los componentes y garantizando un rendimiento óptimo en duras condiciones industriales entre -30 °C y +50 °C. HiPak: Todo esto le ahorrará tiempo, energía y dinero.

Altis Area

Un potente proyector LED que ofrece una alternativa de gran rendimiento, menor mantenimiento y mayor eficiencia energética a los proyectores HID de 1 y 2 kW. Ofrece hasta 93.000 lm y tiene una eficacia superior a 115 lumen/W, está equipada con lentes asimétricas y es la solución ideal para iluminar una zona desde mástiles de gran altura. Para mayor comodidad, Altis Area proporciona un excelente control de la luz intrusa (0 cd a 90 °C) mientras los módulos LED inclinables ofrecen posibilidades para un diseño superior de iluminación. Compacta y ligera, Altis Area se beneficia de una relación optimizada entre lúmenes, peso y tamaño, además de una placa de alimentación excepcionalmente pequeña y ligera para facilitar la retroadaptación y unos menores costes estructurales. Altis Area puede controlarse completamente a través de DALI para maximizar los ahorros energéticos y tiene una vida útil de 100.000 horas, lo que ayuda a generar unos considerables ahorros en tareas de mantenimiento. Para facilitar su instalación se suministra con un proyector precableado y una placa de alimentación. La protección térmica integrada opcional garantiza el rendimiento durante toda su vida útil.

www.thornlighting.es/ALTA







THORN



4

Altis Sport



Un potente proyector LED construido para exigentes aplicaciones deportivas tanto en interiores como al aire libre. El proyector ofrece un alto rendimiento, una calidad exclusiva de la luz con un índice de reproducción del color de 90 (5700K) adecuado para retransmisiones televisivas de alta definición y capacidades ampliadas de control de la iluminación. Además la luminaria genera una iluminación sin parpadeos para imágenes a cámara superlenta de la mejor calidad. En esta gama también se incluye una luminaria que satisface los requisitos de las pistas de entrenamiento general y de competición con 4000K. Altis Sport ofrece hasta 90.000 lm en su versión de 5700K, lo que permite un diseño de iluminación cómodo y de calidad superior con unos módulos LED completamente inclinables y la posibilidad de incluir distintas ópticas en un mismo proyector. La luminaria es compatible con soluciones de control, lo que amplía sus posibilidades de aplicación para crear efectos especiales y lúdicos. Todas estas funciones garantizan que tanto los jugadores como los aficionados y los telespectadores disfruten de la mejor experiencia de visionado posible. Compacta y ligera, Altis Sport se beneficia de una relación optimizada entre lúmenes, peso y tamaño. Además, la placa de alimentación es sumamente pequeña y de bajo peso por lo que resulta muy fácil integrarla en cuadros de mando y otras estructuras de los estadios ya existentes. Para simplificar aún más el proceso de instalación, tanto el proyector como la placa de alimentación vienen ya precableados.

CiviTEQ



Una gama de alumbrado vial LED de gran rendimiento y valor para ofrecer una solución de iluminación económica en proyectos tanto nuevos como de renovación. Adecuada para clases de alumbrado hasta Me3, la CiviTEQ es una luminaria de alumbrado vial ligera y compacta. Está disponible en tamaño pequeño (5,7 kg con una salida de 8.600 lm) o grande (9,6 kg con una salida de 17.000 lm). La luminaria puede manipularse e instalarse con facilidad, especialmente cuando sustituye a antiguas lámparas ligeras HID con baja resistencia al viento. Con una óptica R-PEC que ofrece 12 tipos de distribución luminosa, la CiviTEQ permite enfocar la luz con precisión sin desperdiciarla. Un sistema de cierre doble Optibloc® con protección IP66 para el compartimento de alimentación y la óptica garantiza una larga duración y rendimiento durante la vida útil de 100.000 horas de esta luminaria de bajo coste. Además de disponer de un LED de alta eficiencia (hasta 126 Llm/W), la CiviTEQ lleva instalado de serie un interruptor bipotencia de Thorn para maximizar el ahorro energético durante la regulación nocturna de la luz. También está disponible una versión de alto rendimiento con opciones avanzadas de control de la iluminación.

www.thornlighting.es/CTEQ







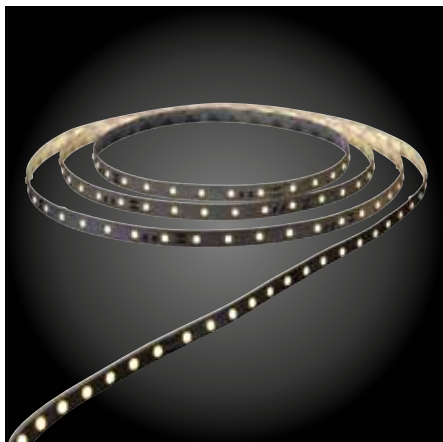


6

Controles de iluminación exterior (OLC)

Un sistema de controles del alumbrado exterior basado en radiofrecuencia (RF) genera ahorros energéticos y permite gestionar los datos de forma remota para aquellas ciudades que se preocupan por su consumo de energía. Una sencilla cartera diseñada para gestionar grupos de luminarias o aplicaciones de alumbrado para toda una ciudad. OLC ofrece una completa aplicación y flexibilidad de costes con nodos de RF con y sin sensor. Una de sus innovadoras características es la función de «luz en movimiento», que programa la iluminación para alumbrar y después seguir a vehículos, bicicletas y peatones, garantizando así que la luz solamente se active cuando se necesite, con la consiguiente reducción de la energía. Para simplificar las cosas y estar lista para el futuro, OLC funciona con un protocolo abierto que permite su funcionamiento con otras funciones de las ciudades inteligentes, y se ha diseñado con una tecnología de RF con visión de futuro; lista para todo lo que queda por venir.

7



ArrowFlex

Una bobina compacta de 5 m de tiras de LED para crear ambiente y dramatismo en aplicaciones minoristas, residenciales y hoteleras. 60 LED de alta eficiencia (80 Llm/W) por metro garantizan un funcionamiento sin sombras con un excelente control térmico. ArrowFlex se suministra con adhesivo en su parte trasera; lista para montarse sobre una superficie vertical u horizontalmente proporcionando una línea continua de luz homogénea. Para lograr una mayor flexibilidad, las tiras pueden cortarse a la longitud deseada en las instalaciones y unirse mediante un sistema de conexión sin soldadura, para adaptarse a los requisitos del diseño de interior. Disponible en 400 - 870 lm/m y temperaturas de color de 2700K, 3000K y 4000K para adaptarse a una gran variedad de aplicaciones.

www.thornlighting.es/ARFX

8

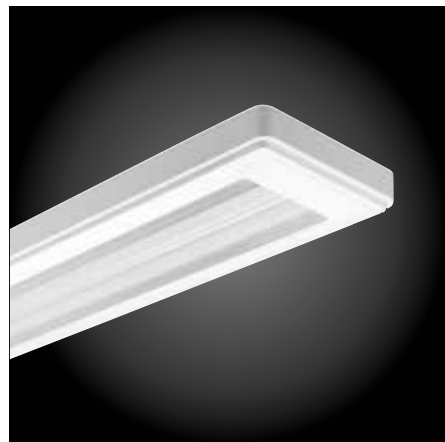


ForceLED Pro

Una luminaria LED con gran resistencia a los impactos, diseñada para funcionar en entornos difíciles. La junta trasera y los conectores lateral y trasero de la ForceLED Pro se han diseñado científicamente para mantener una protección frente a la entrada de sustancias de grado IP66 después de su instalación. Además esta robusta luminaria industrial puede funcionar a temperaturas ambiente de hasta 35 °C y tiene una clasificación 4xIK10 de resistencia a los grandes impactos. Funciona con una llave para abrir el difusor, lo que permite una sencilla instalación, mientras que su mecanismo de bloqueo de seguridad garantiza una eficaz resistencia al vandalismo. Esta luminaria de alta eficiencia (110 Llm/W) está disponible con dos salidas de luz: 4 500 lm y 7 000 lm con IRC > 80, que resulta ideal para aplicaciones industriales especializadas.

www.thornlighting.es/FORP

9



Jupiter 3 LED Asymmetric

Una práctica elección para un alumbrado directo eficiente y estilizado, Jupiter 3 LED Asymmetric ofrece ahora opciones de alumbrado asimétrico para iluminar con eficiencia pizarras blancas. Este producto completa la gama de productos para aplicaciones entre las que figuran centros educativos y oficinas. Jupiter 3 LED Asymmetric logra una distancia mínima entre la pared y la luminaria a fin de garantizar un nivel de uniformidad sobre las pizarras blancas y crea un discreto sistema de iluminación. Sus opciones de montaje individual o continuo se ajustan a pizarras blancas de cualquier longitud. Jupiter 3 LED Asymmetric está disponible para montaje con soporte, en suspensión o sobre superficie y con temperaturas de color de 3000K o 4000K. Su alta eficacia (85 Llm/W) garantiza un bajo consumo energético mientras que un controlador HFI-X proporciona un sistema de apagado/encendido y la regulación DALI de serie maximizan los ahorros energéticos. Jupiter 3 LED Asymmetric se suministra lista para su instalación directamente desde el embalaje para un montaje sencillo y rápido.

www.thornlighting.es/JUP3

10



Lyric Deco

Una elegante colección de luminarias decorativas LED que incluye luminarias suspendidas y para montaje sobre pared o suelo, y que ofrecen una suave luz difusa. El diseño es agradable a la vista con un difusor de cristal opalino y satinado que se repite en toda la línea, perfecta para añadir un toque elegante a aquellas aplicaciones que deben dejar huella. Lyric Deco se beneficia de la última tecnología LED con una vida útil de 50.000 horas y eficacias que van de los 94 Llm/W a los 124 Llm/W, lo que ayuda a crear un diseño consciente con el consumo energético; también se ofrece una variedad de temperaturas de color (3000K o 4000K).

www.thornlighting.es/LYRD

11



Novaline LED

Una luminaria versátil, circular y estilizada para montaje sobre pared o techo, actualizada con la última tecnología LED. Novaline LED está ahora disponible en dos tamaños con cuatro paquetes de lúmenes: 1 250, 1 800, 2 500 y 3 500 lúmenes, además de temperaturas de color de 3000K y 4000K para una mayor flexibilidad en las aplicaciones y el diseño de la iluminación. Una mayor eficacia LED proporciona > 100 Llm/W, mientras que entre las nuevas opciones de ahorro energético figuran regulación DALI, detectores integrados de presencia y una función de pasillo. Toda la gama Novaline LED tiene el engaste de un limpio y nítido color RAL9016 para integrarse fácilmente en varios entornos distintos. Los puntos oscuros se eliminan con la nueva fuente de luz LED que proporciona una distribución uniforme de la luz mezclada. Novaline LED está disponible con opciones de emergencia E3 y E3TX.

www.thornlighting.es/NOVN

12

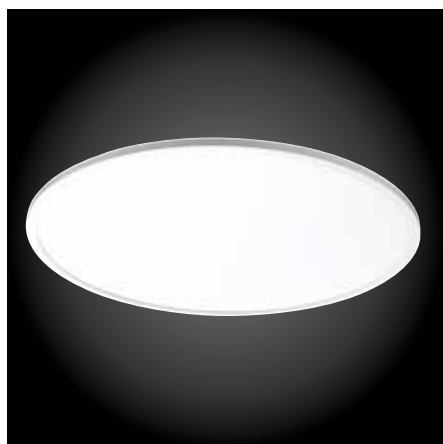


Omega LED

La versátil gama de luminarias Omega LED se ha ampliado para incluir una variante 600X1200, que ofrece diversas opciones de montaje, incluido empotrado y en superficie, usando un sencillo kit de montaje. Además de brindar flexibilidad durante toda su vida útil, Omega LED utiliza menos energía en comparación con sus equivalentes fluorescentes, lo que permite un corto plazo de amortización y unos considerables ahorros energéticos. Con una estanqueidad de IP44, Omega LED va más allá de las aplicaciones tradicionales en áreas de paso y de iluminación general hasta llegar a baños y hospitales. Omega LED es una sencilla solución de pantalla para luminarias tradicionales. Ofrece varias temperaturas de color (3000K y 4000K) y un buen índice de reproducción del color.

www.thornlighting.es/OMGL

13

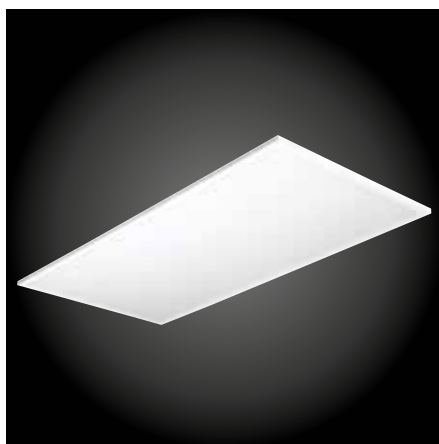


Omega LED Circular

Una estilizada luminaria LED circular que proporciona una estética alternativa en zonas de paso y pasillos. Su protección IP44 amplía las posibilidades de aplicación más allá de sus usos tradicionales en baños y hospitales. Omega LED Circular completa la gama Omega y conserva su excepcional rendimiento de iluminación; también consume menos energía que sus equivalentes fluorescentes, por lo que se amortiza en menos tiempo y genera unos considerables ahorros energéticos. Tiene un exclusivo método de instalación, donde la caja semiempotrada simplemente se engancha a los paneles del techo, facilitando las cosas a los instaladores. Omega LED Circular satisface todos los requisitos de proyecto: disponible en tres tamaños (200 mm, 400 mm, 500 mm), con tres salidas (1 600 lm, 2 800 lm, 3 200 lm), dos temperaturas de color (3000K y 4000K) y opciones de regulación y de montaje semiempotrado y en suspensión.

www.thornlighting.es/OMGC

14



Omega Pro

Una impresionante gama de paneles planos de borde iluminado con un extraordinario control del deslumbramiento, que ofrecen comodidad y elegancia en la iluminación de oficinas y centros educativos. Omega Pro lleva instalada una óptica prismática Glare ProTech. Como resultado, la luminaria ofrece un rendimiento de primera clase para reducir el deslumbramiento sobre las pantallas y supera los requisitos de la norma EN12464, ofreciendo una excelente comodidad visual en combinación con una alta eficiencia. Por tanto, gracias a la distribución óptica y de la luz, es posible instalar un 25 % menos de luminarias en las grandes oficinas, en comparación con sus equivalentes fluorescentes. Además, el LED de alto rendimiento y bajo mantenimiento reduce el consumo energético en hasta un 55 %. Con tan solo 12 mm de espesor, los paneles con borde iluminado son un elemento estilizado, elegante y esbelto con una estética muy moderna. Para aumentar aún más la versatilidad de la Omega Pro, ahora hay una nueva solución 600X1200 que ofrece una mayor comodidad en espacios grandes, esta variante incluye regulación y opciones integradas de emergencia. La gama completa de Omega Pro proporciona eficacias superiores a los 100 llm/W.

www.thornlighting.es/OMPL

15



Voyager Blade

Una señal de emergencia LED atractiva pero asequible a la vez para aplicaciones interiores donde impera una estética estilizada y minimalista. Cada luminaria ofrece libertad de diseño, ya que cada código puede montarse sobre pared o en el techo. Además el producto puede suministrarse con una o dos caras y existe una opción de montaje en suspensión. Voyager Blade se beneficia de un menor consumo energético en comparación con las señales de salida T5 de 8 W y las duraderas ventajas de la tecnología LED. Se suministra completa con texto a la derecha y a la izquierda, logra unas distancias de visión de hasta 23 metros. Se pueden pedir por separado kits con textos adicionales. La flexibilidad es aún mayor con la opción de duración durante 3 horas con o sin mantenimiento.

www.thornlighting.es/VOYB

16



Voyager Escape

Un sencillo y discreto kit LED de emergencia de 3 W, que utiliza la última tecnología LED para proporcionar una luminaria con buen rendimiento y buena calidad para su uso en interiores. Con una salida de la luz de 110 lm se puede lograr fácilmente un espaciado de 8 metros optimizando así el número de luminarias que se necesitan. Voyager Escape se ha diseñado pensando en el instalador, con un método de fijación de conectar y activar, lo que reduce los costes y el tiempo de instalación. Por último, el kit ofrece un funcionamiento de emergencia durante 3 horas sin mantenimiento, además de un menor consumo energético y un mantenimiento mínimo con una vida útil de 25.000 horas @L50.

www.thornlighting.es/VOYE

17



Kit de renovación para r2m

Un sencillo kit de control del alumbrado para reducir el consumo energético basado en la tecnología ready2mains™ de Tridonic para luminarias r2m, perfecto para aplicaciones existentes sin la funcionalidad DALI. Un solo kit de renovación para r2m ofrece una solución instantánea de control de la iluminación que satisface todas sus necesidades y viene de fábrica listo para su uso. Proporciona una instalación sencilla y rápida mediante regulación, detección de presencia y control según la luz diurna sin necesidad de volver a hacer el cableado. Esto significa que los cables existentes pueden reutilizarse para la nueva instalación sin cables especiales de regulación para las luminarias. El kit incluye todo lo necesario para actualizar los controles en instalaciones existentes, una pasarela y un sensor. No se necesita ningún tipo de proceso de puesta en marcha largo y costoso. Se puede lograr un ahorro superior al 50 % de los costes energéticos. En estos momentos el kit de renovación para r2m es compatible con las versiones r2m de las líneas Omega LED, Omega Pro y Chalice.

www.thornlighting.es/R2MR

18



Sensa DMX

Un kit de controlador DMX independiente completo y listo para crear colores, secuencias y gestión del tiempo en aplicaciones tanto interiores como exteriores. Sensa DMX se ha diseñado para facilitar el control de la iluminación, viene completo con el software Sensa Lighting; listo para usar de fábrica. A fin de aumentar su simplicidad, ofrece ocho ambientes preconfigurados que pueden usarse inmediatamente. Con hasta 512 canales DMX y memoria para 99 ambientes, los rendimientos del alumbrado pueden ampliarse y sirve para proyectos tanto a gran como a pequeña escala. También hay disponibles pantallas táctiles, divisores y cajas de kit con protección IP65 precableadas para ampliar las posibilidades de diseño.

www.thornlighting.es/SEND

19



AquaForce II LED Sensor

Una gama de luminarias LED industriales con protección IP65 para un alumbrado de alta calidad y bajo consumo en entornos húmedos y polvorientos. AquaForce II LED está ahora disponible con un sensor PIR ya montado que ofrece un funcionamiento mediante interruptor en una solución fácil de pedir y de instalar, que aumenta al máximo los ahorros energéticos. Un mando a distancia opcional ofrece una comodidad aún mayor. Para lograr flexibilidad y adaptarse a las aplicaciones industriales, AquaForce II LED dispone de varias funciones de instalación entre las que figuran instalación rápida con opciones de conexión mediante cable y compatibilidad con caja BESA (espaciado de 600 mm). Su cubierta de cristal reforzado y pestañas de acero inoxidable garantizan su durabilidad.

www.thornlighting.es/AQUL

20



Equaline LED

Una luminaria LED lineal, sencilla, en aluminio puro que ofrece unas funciones nuevas y mejoradas entre las que figuran una eficacia de hasta 100 Llm/W para lograr más ahorros energéticos y opciones de montaje empotrado, sobre superficie y en suspensión. Equaline LED crea un entorno estimulante mediante una iluminación directa y directa/indirecta que mejora la uniformidad y el ambiente. Las versiones empotradas y montadas sobre superficie resultan adecuadas para la iluminación directa y la versión suspendida es apta para iluminación directa/indirecta. Varias versiones se benefician de un bajo nivel de deslumbramiento que cumplen las normas para oficinas (UGR <19) y están disponibles individualmente o como parte de un sistema para adaptarse a todos los tamaños y formas de las salas. Están disponibles versiones de sistema con varios tipos de accesorios, así como opciones de sistema continuo y de emergencia. Todas las luminarias Equaline LED incluyen regulación DALI.

www.thornlighting.es/EQUL

21



HiPak Pro LED

Una luminaria LED para techos altos que ahora está disponible con una óptica asimétrica dedicada para aplicaciones deportivas y con una mayor salida de lúmenes de hasta 18.500 lm. También está disponible con un soporte resistente, específicamente diseñado para entornos deportivos. Con una baliza de alta frecuencia, la HiPak Pro LED es hasta un 45 % más eficiente que las lámparas HID tradicionales. Una óptica LED individual proporciona un preciso control de la luz para una gran variedad de aplicaciones con montaje de alto nivel. El innovador diseño de su cuerpo garantiza un óptimo control térmico y bajo mantenimiento durante la vida útil de su LED de hasta 50.000 horas. HiPak Pro LED puede regularse con DALI o está disponible con sensores del movimiento o de la luz diurna.

www.thornlighting.es/HIPP

22



Indus Top LED

Un tubo LED industrial, resistente a la corrosión, que ofrece un mejor rendimiento, con una eficacia aún mayor (>110 Llm/W) y más salida de la luz (8.000 lm). La tapa de acceso rápido de Indus Top LED permite acceso directo al bloque terminal sin tener que abrir/cerrar la luminaria para facilitar su instalación y mantenimiento. Ideal para proyectos de renovación, tiene los mismos puntos de fijación que las luminarias fluorescentes tradicionales por lo que permite su reemplazo punto por punto. Un gancho integrado permite su montaje en suspensión de catenaria. Indus Top LED tiene una protección de grado IP23 a prueba de salpicaduras. Está disponible en dos temperaturas de color, 3000K o 4000K, y con alimentación de control industrial opcional para lograr una fiabilidad excelente y una mejor protección contra las subidas de tensión.

www.thornlighting.es/INDT

23

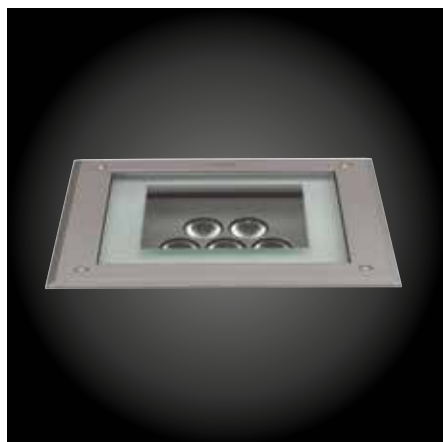


PopPack LED Sensor

Una extensión de la popular línea de tubos PopPack que incorpora un sensor PIR precableado e integrado para lograr unos mayores ahorros energéticos con suma facilidad. PopPack LED Sensor está disponible con tres paquetes de lúmenes, entre los que figuran opciones HFI y E3, y tiene unos puntos de fijación y conexión idénticos (listo para BESA), por lo que resulta ideal para proyectos tanto nuevos como de renovación. PopPack LED Sensor tiene una gran eficiencia (>100 Llm/W) que permite amortizar rápidamente la inversión y puede reducir considerablemente el consumo energético en comparación con las alternativas fluorescentes tradicionales. Un motor LED reemplazable que permite mantener fácilmente el rendimiento con el paso del tiempo. PopPack LED Sensor tiene una temperatura de color de 4000K y un buen índice de reproducción del color superior a 80. Además del montaje BESA, a través del cableado es posible reducir considerablemente los gastos de instalación.

www.thornlighting.es/POPL

24



E/Fact y Mica

Gama de luminarias sobre las que se puede andar o circular con un vehículo y que cumplen la norma EN60598-2-13: temperaturas limitadas de superficie y actualizadas para proporcionar hasta un 53 % más de salida de luz. Las luminarias LED empotradas Mica (circulares sobre las que se puede circular con un vehículo) y E/Fact (cuadradas y circulares sobre las que se puede andar) están disponibles con cristal semiesmerilado para iluminación y con cristal esmerilado para aplicaciones decorativas. Ambas pueden usarse con películas holográficas para transformar el haz de luz y alumbrar de forma atractiva los edificios y sus alrededores. Amplia variedad de tamaños, marcos, profundidades de montaje, tecnologías de control y ajustes del ángulo de inclinación para garantizar el efecto correcto para cada aplicación.

www.thornlighting.es/EFCT
www.thornlighting.es/MICA

25



Plurio LED

Una gama de luminarias LED sobre postes que combinan el alto rendimiento con una luz discreta, ideal para zonas urbanas y residenciales. Esta popular gama se ha actualizado para ofrecer unos paquetes con más lúmenes de hasta 5.000 lm y un mejor espaciado con los nuevos paquetes de agrupaciones dedicadas. La colección Plurio LED incluye dos formas muy características según el estilo que se prefiera, con tres distribuciones que se adaptan a cada aplicación: simétrica, calle ancha y calle estrecha, y cuenta con la óptica A-PEC para una eficacia excepcional, 95 Llm/W. La regulación bipotencia se incluye de serie, ampliando las posibilidades de ahorro energético. Con una vida útil estimada en más de 100.000 horas (25 °C, B50L90), ofrece una larga duración y un bajo coste de propiedad. Su óptica estrictamente controlada evita la luz ascendente o la diseminación de la luz, por lo que esta gama cumple con la legislación más exigente sobre contaminación lumínica.

www.thornlighting.es/PLRL

**QBA LED**

Un proyector rectangular y compacto con LED blanco y de colores para iluminar de forma creativa fachadas y detalles arquitectónicos. Diseñados para una larga duración y una gran eficiencia energética, los LED de QBA se han actualizado y ahora ofrecen hasta un 66 % más de luz de salida. QBA LED brinda una intensa distribución de la luz en versiones estáticas o dinámicas. Esto incluye un monocromático saturado con 8 LED en rojo, verde, azul y dos blancos (3000K y 4000K), así como una versión con mezcla de colores RGB con 4 LED activados por un protocolo DMX. Una selección de complementos crea una variedad de distribuciones lumínicas, incluido un filtro de cristal para disminuir la temperatura de color en las versiones en blanco.

www.thornlighting.es/QBLD

ZG Lighting SE & Latam, S.L.
(España)

C/ Inocencio Fernandez, 81,
28035 Madrid (España)
Tel: (+34) 91 659 30 76
info.spain@zumtobelgroup.com

ZG Iluminación Latam Limitada
(Chile)

Calle Orinoco 90, planta 21, Of. 03
Las Condes, Santiago de Chile
Tel: (+56) 22 573 77 80
info.latam@zumtobelgroup.com

www.thornlighting.es



5 años de garantía

Thorn, fabricante líder de luminarias a nivel mundial, ofrece una garantía de cinco años para su portfolio completo de productos en todos los países Europeos a partir del 1 de mayo de 2015.
www.thornlighting.es/warranty

Thorn Lighting está constantemente desarrollando y mejorando sus productos. Todas las descripciones, ilustraciones, dibujos y especificaciones contenidas en esta publicación se presentan a título indicativo y no forman parte de ningún contrato. Thorn Lighting se reserva el derecho a cambiar las especificaciones sin previo aviso o anuncio público. Todos los bienes suministrados por la empresa se suministran sujetos a las condiciones generales de venta de la empresa, cuya copia está disponible previa petición. Todas las medidas son en milímetros y los pesos en kilogramos salvo que se indique lo contrario.

Publicación No: PROD_FOCUS_AUTM (ES) Fecha de publicación: 10/15

