

THORN

Product Focus | Autunno 2015



Nuovi prodotti chiave**Nuovi prodotti****Aggiornamenti****Indoor****1 Cetus Mini****2 HiPak****Outdoor****3 Altis Area****4 Altis Sport****5 CiviTEQ****6 Sistemi di controllo
Outdoor****Indoor**7 **ArrowFlex**8 **ForceLED Pro**9 **Jupiter 3 LED
Asimmetrico**10 **Lyric Deco**11 **Novaline LED**12 **Omega LED**13 **Omega LED Circular**14 **Omega Pro**15 **Voyager Blade**16 **Voyager Escape**17 **r2m Kit
Ristrutturazione**18 **Sensa DMX****Indoor**19 **AquaForce II LED
Sensor**20 **EquaLine LED**21 **HiPak Pro LED**22 **Indus Top LED**23 **PopPack LED Sensor****Outdoor**24 **E/Fact and Mica**25 **Plurio LED**26 **QBA LED**



1

Cetus Mini

Ideale per la sostituzione di downlight alogeni in ambito residenziale e commerciale, Cetus Mini è dotato di una ottica speciale con angolo di apertura di 36° per una distribuzione della luce uniforme. Sia la versione fissa che quella orientabile raggiungono un'efficienza di 95Lm/W. Un design minimale e uno spessore inferiore a 101 mm permettono l'installazione in vani poco profondi. Cetus Mini è disponibile in due finiture, bianco o cromo. Per facilitare l'installazione, l'apparecchio è dotato di molle su ogni lato per un facile inserimento nel foro. Cetus Mini ha un pacchetto lumen di 550lm con temperature di colore di 3000 e 4000K e con grado di protezione IP20 o IP65 per l'utilizzo nei bagni. Inoltre sono disponibili versioni con resistenza al fuoco (30, 60 o 90 minuti).

www.thornlighting.it/CTUM







2

HiPak



Apparecchio a LED per installazione con alti soffitti, ideale per la riqualificazione di impianti con l'obiettivo di grandi risparmi dei consumi. HiPak è caratterizzato da una sospensione singola che consente la sostituzione punto per punto utilizzando una staffa da parete o soffitto, montaggio su canale o sospensione a catena. Ogni apparecchio è equipaggiato anche con connettore rapido per una veloce installazione. Disponibile a 15.000, 20.000 e 25.000lm, HiPak è progettato per sostituire apparecchi HID da 250/400W e, comparato ad essi, può ridurre il consumo del 46%. Ogni singola lente contiene un gruppo di LED che crea un preciso sistema ottico, illuminando esattamente dove necessario. Disponibile sia per distribuzione ampia della luce per illuminazione generale che in versione per scaffali in ambito logistico/magazzino. Il corpo con alette di raffreddamento consente la circolazione dell'aria all'interno dell'apparecchio, prevenendo il surriscaldamento dei componenti e garantendo prestazioni ottimali in ambienti industriali da -30°C fino a +50°C. HiPak: Risparmiare tempo, energia e denaro.

www.thornlighting.it/HIPK

Altis Area

Un potente proiettore a LED per alte prestazioni, bassa manutenzione, alternativa efficiente rispetto ai proiettori HID da 1 e 2 kW. Con flusso luminoso fino a 93.000lm ed un'efficacia di oltre 115Lm/W, è equipaggiato con lenti asimmetriche ed è la soluzione ideale per illuminazione di grandi aree su torri faro. Per un maggiore comfort, Altis Area ha un eccellente controllo della luce dispersa (Ocd a 90°) mentre i moduli LED orientabili consentono la realizzazione di impianti molto prestazionali. Altis Area è compatto e leggero e con un rapporto ottimale lumen/peso/taglia e una piastra d'alimentazione piccola e leggera per facilitare il retrofit e avere costi strutturali ridotti. Altis Area può essere controllato tramite protocollo DALI per rendere massimi i risparmi energetici ed avere una durata di 100.000 ore con una riduzione sostanziale della manutenzione. Per facilitare l'installazione è fornito con proiettore precablato e alimentatore. Una protezione termica integrata opzionale garantisce prestazioni nel tempo.

www.thornlighting.it/ALTA







THORN



4

Altis Sport



Potente proiettore a LED per applicazioni sportive in interni ed esterni. Il proiettore ha alte prestazioni, qualità unica della luce con indice di resa cromatica di 90 (5700K) idoneo per riprese HDTV, inoltre sistemi di controllo dell'illuminazione. L'apparecchio è privo di sfarfallio, per riprese in superslow motion della migliore qualità. E' disponibile nella gamma un apparecchio per tutti gli allenamenti e competizioni con 4000K. Fino a 90.000lm nella versione 5700K, Altis Sport fornisce illuminazione di qualità superiore e confortevole, con moduli LED completamente orientabili e la possibilità di includere diverse ottiche in un unico proiettore. L'apparecchio è completamente compatibile con una varietà di sistemi di controllo, estendendo la sua possibilità applicativa per creare effetti e intrattenimento. Tutte queste caratteristiche garantiscono a giocatori, fan e spettatori televisivi la migliore esperienza visiva possibile. Compatto e leggero, Altis Sport ha un rapporto ottimale lumen/peso/taglia. Inoltre la piastra d'alimentazione è particolarmente piccola e leggera e ciò rende facile integrarla in quadri esistenti e strutture da stadio. Per semplificare ulteriormente l'installazione sia il proiettore che la piastra sono forniti precablati.

www.thornlighting.it/ALTS

CiviTEQ



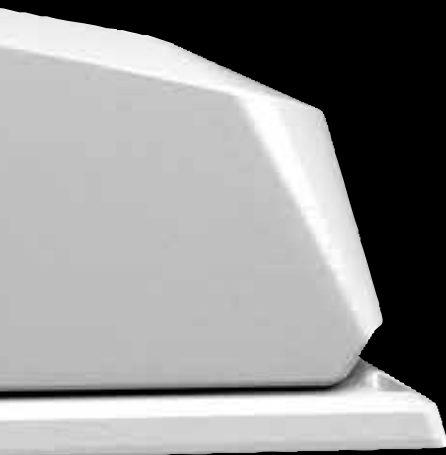
Armatura stradale a LED versatile, prestazionale e conveniente per soluzioni economiche sia nel caso di nuovi progetti che di riqualificazione. Idoneo per classi illuminotecniche fino a Me3, CiviTEQ è un eccellente apparecchio stradale compatto e leggero. Disponibile in taglia piccola (5,7kg con output di 8 600lm) o grande (9,6kg con output di 17 000lm). L'armatura è facile da maneggiare ed installare, specialmente nel caso di sostituzione di vecchi apparecchi HID con bassa resistenza al vento. Con un'ottica R-PEC che offre 12 tipi di distribuzione luminosa, CiviTEQ fornisce un direzionamento preciso della luce. Il sistema Optibloc® IP66 sia per la piastra che per l'ottica garantisce durata e prestazione per la durata di 100.000 ore dell'apparecchio con bassi costi di gestione. Equipaggiato con LED efficienti (fino a 126Llm/W) CiviTEQ è fornito di interruttore bipotenza Thorn standard per rendere massimi i risparmi energetici attraverso la dimmerazione durante le ore notturne. E' disponibile anche una versione performante con opzioni avanzate di sistemi di controllo.

www.thornlighting.it/CTEQ









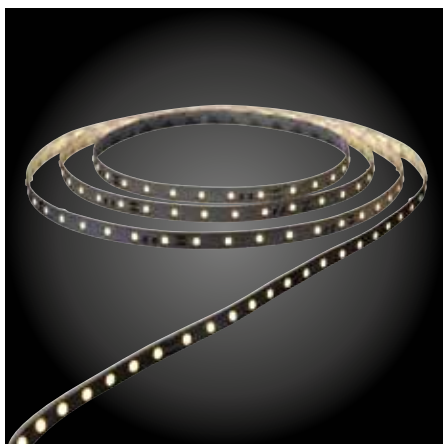
6

Sistemi di controllo outdoor (OLC)

Sistema di controllo dell'illuminazione per esterni a radio frequenza (RF) che genera risparmi energetici fornendo gestione dati remota per smart cities. Una semplice gamma progettata per gestire gruppi di apparecchi o installazioni per una città completa. L'OLC offre applicazione completa e flessibilità nel costo con nodi RF a sensori o senza. Una delle caratteristiche più innovative è la funzione "luce mobile" che programma le accensioni dell'impianto su strade, ciclabili e pedonali, garantendo l'attivazione della luce quando serve, riducendo il consumo energetico. Per rendere la vita più facile ed essere pronti per il futuro OLC lavora su protocollo aperto per coordinare le funzioni con altre soluzioni della smart city ed è stato concepito con tecnologia RF a prova di futuro; pronto per ogni evenienza.

www.thornlighting.it

7



ArrowFlex

Una bobina di 5m di strip LED ideale per creare atmosfera e sottolineature nel retail, aree residenziali e hospitality. 60 LED ad alta efficienza (80Lm/W) per metro garantiscono prestazione priva di ombre con eccellente controllo termico. ArrowFlex è fornita con retro adesivo; pronta per essere montata su superfici sia verticalmente che orizzontalmente fornendo una linea continua di luce omogenea. Per una maggiore flessibilità le strip si possono tagliare a misura sul posto e unire tramite un sistema di collegamento senza saldatura, per soddisfare tutte le diverse esigenze di design. Disponibile con 400 - 870lm/m e temperature colore di 2700K, 3000K e 4000K per le più svariate applicazioni.

www.thornlighting.it/ARFX

8

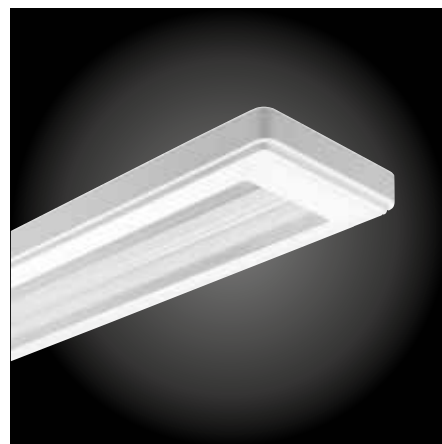


ForceLED Pro

Apparecchio a LED resistente agli urti progettato per ambienti particolarmente gravosi. La guarnizione posteriore e laterale e il passacavo di ForceLED Pro sviluppati scientificamente creano una protezione IP66 dopo l'installazione. Inoltre questo robusto apparecchio industriale può operare con temperature fino a 35°C ed è 4xIK10, questo significa resistenza ad impatti molto forti. Facile da installare con una sola operazione per aprirlo sbloccando il diffusore, antivandalo con il meccanismo di chiusura di sicurezza. Questo apparecchio molto efficiente (110Lm/W) è disponibile con due output, 4 500lm e 7 000lm con CRI>80, ideale per applicazioni industriali specifiche.

www.thornlighting.it/FORP

9



Jupiter 3 LED Asimmetrico

Scelta pratica per illuminazione efficiente diretta con prodotto lineare, Jupiter 3 LED Asimmetrico ora offre opzioni di illuminazione asimmetrica per un'illuminazione efficiente per lavagne. Questo prodotto completa la famiglia con applicazioni per edifici scolastici ed uffici. Jupiter 3 LED Asimmetrico va installato ad una distanza minima tra parete e apparecchio che garantisca un alto livello di uniformità sulle lavagne e creare un impattante sistema di illuminazione. Opzioni di montaggio singolo o continuo si adattano a lavagne di tutte le lunghezze. Jupiter 3 LED Asimmetrico è disponibile con staffa, sospensione e montaggio su superficie, temperature di colore di 3000K o 4000K. L'alta efficienza (85Lm/W) garantisce un basso consumo mentre un driver HFI-X fornisce accensione on/off e dimmerazione DALI come standard rendendo massimi i risparmi energetici. Jupiter 3 LED Asimmetrico è fornito pronto da installare fuori dalla scatola per una facile e veloce installazione.

www.thornlighting.it/JUP3

10



Lyric Deco

Elegante linea di LED decorativi comprensiva di apparecchi a sospensione, da parete e da terra con emissione diffusa. Il design è piacevole con il diffusore in vetro opale satinato curvato riproposto in tutta la gamma – perfetto per aggiungere un tocco elegante alle applicazioni che lo richiedano. Lyric Deco utilizza la più recente tecnologia LED con 50.000 ore di durata ed efficienza da 94lm/W a 124lm/W per design e risparmio energetico allo stesso tempo; temperature colore di 3000K o 4000K.

www.thornlighting.it/LYRD

11



Novaline LED

Apparecchio versatile, piatto e circolare per installazione a parete o soffitto, rinnovato con la più recente tecnologia LED. Novaline LED è ora disponibile in due taglie con quattro pacchetti lumen – 1 250, 1 800, 2 500 e 3 500 lumen – temperature colore 3000K e 4000K per una maggiore flessibilità applicativa. L'efficienza del LED è >100lm/W mentre nuove opzioni di risparmio energetico includono la dimmerazione DALI, rilevatori di presenza integrati e funzione corridoio. L'intera gamma Novaline LED è disponibile con bordo nel colore RAL9016 per inserirsi in tutti i contesti. Sono state eliminate le macchie scure con la nuova sorgente LED che fornisce una distribuzione della luce molto uniforme. Novaline LED è disponibile con opzioni emergenza E3 e E3TX.

www.thornlighting.it/NOVN

12

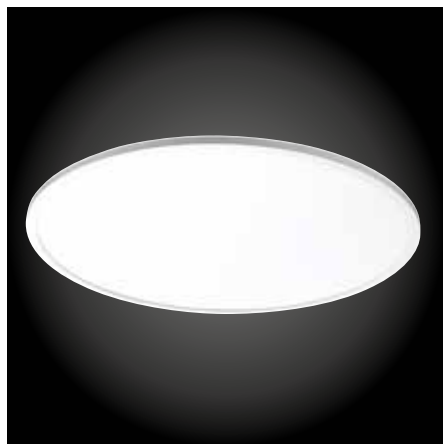


Omega LED

La versatile gamma di apparecchi Omega LED è stata estesa per includere una variante 600X1200, offrendo opzioni di montaggio flessibili, con un semplice kit di montaggio. Omega LED ha una certa flessibilità, utilizza meno energia se comparato agli equivalenti fluorescenti, consentendo un veloce payback e sostanziali risparmi energetici. Con un indice di protezione IP44, Omega LED è idoneo non solo alle tradizionali applicazioni in aree di circolazione e illuminazione generale ma anche a servizi igienici ed ospedalieri. Omega LED è una facile soluzione di retrofit per apparecchi tradizionali. Ha temperature colore di 3000K e 4000K e un buon indice di resa cromatica.

www.thornlighting.it/OMGL

13



Omega LED Circular

Apparecchio circolare piatto a LED, interessante alternativa alle plafoniere per aree di circolazione e corridoi. L'indice di protezione IP44 estende l'applicazione a bagni e ambienti ospedalieri. Omega LED Circular completa la gamma Omega mantenendo prestazioni illuminotecniche eccezionali, utilizzando meno energia se comparato ai fluorescenti equivalenti, consentendo un veloce payback e sostanziali risparmi energetici. L'installazione è unica, la scatola a semi-incasso si aggancia al pannello del controsoffitto, rendendo molto più facile il lavoro all'installatore. Disponibile in tre taglie (200mm, 400mm, 500mm), tre output (1 600lm, 2 800lm, 3 200lm) e due temperature colore (3000K e 4000K) con scelta di opzioni a semi-incasso e sospensione e dimmerazione, Omega LED Circular risponde a tutte le esigenze applicative.

www.thornlighting.it/OMGC

14



Omega Pro

Gamma di pannelli piatti con bordo luminoso con un eccellente controllo dell'abbagliamento che conferisce stile e comfort negli uffici ed ambienti scolastici. Omega Pro è equipaggiato con ottica prismatica Glare ProTech. Come risultato l'apparecchio fornisce prestazioni eccezionali per ridurre l'abbagliamento sullo schermo e superare i requisiti della EN12464, offrendo comfort visivo ed alta efficienza allo stesso tempo. Data la sua ottica e distribuzione luminosa, è possibile installare il 25% in meno di apparecchi in grossi uffici, se comparato ai fluorescenti tradizionali. Inoltre, il LED ad alte prestazioni e bassa manutenzione riduce il consumo energetico fino al 55%. Appena 12mm di spessore, il pannello con bordo luminoso Omega Pro ha uno stile elegante ed essenziale, brillante ed ultra moderno. Ora è disponibile una soluzione 600X1200 per maggior comfort in grandi ambienti, questa variante comprende dimmerazione e opzioni in emergenza integrate. L'intera gamma Omega Pro ha un'efficienza luminosa oltre 100Lm/W.

www.thornlighting.it/OMPL

15



Voyager Blade

Apparecchio per segnalazione d'emergenza a LED con un'estetica molto sottile e minimale. Ogni apparecchio dà libertà di design con un unico codice, e può essere installato a parete o soffitto. Inoltre il prodotto può essere fornito mono o bifacciale con un'opzione per la variante a sospensione. Voyager Blade ha un consumo decisamente ridotto rispetto agli apparecchi di segnalazione T5 da 8W e i vantaggi di lunga durata della tecnologia LED. Fornito completo di serigrafia a sinistra e a destra è efficace fino a distanze di 23 metri. Ulteriori pittogrammi disponibili da ordinare separatamente. Ulteriore flessibilità con la possibilità di emergenza di 3 ore in modalità sempre acceso o solo emergenza.

www.thornlighting.it/VOYB

16



Voyager Escape

Kit LED emergenza da 3W semplice e non intrusivo, che utilizza la più recente tecnologia a LED per fornire una buona qualità e prestazione negli interni. Con un output di 110lm può facilmente raggiungere gli 8m di interdistanza ottimizzando il numero di apparecchi richiesto. Voyager Escape è stato disegnato pensando all'installazione, con sistema plug and play per ridurre i costi e i tempi. Inoltre il kit offre 3 ore in funzionalità solo emergenza, ridotto consumo e manutenzione minima con 25.000 ore di durata @L50.

www.thornlighting.it/VOYE

17



r2m Kit Ristrutturazione

Kit di controllo dell'illuminazione semplice, a risparmio energetico, basato sulla tecnologia ready2mains™ Tridonic per apparecchi r2m, perfetto per applicazioni esistenti senza funzionalità DALI. Un singolo kit r2m per ristrutturazione offre una soluzione di controllo immediata per tutte le esigenze di controllo. L'installazione è facile e veloce tramite dimmerazione 'rewireless', rilevazione di presenza e luce diurna. Ciò significa che i cavi esistenti possono essere riutilizzati per la nuova installazione senza cavi di dimmerazione dedicati agli apparecchi. Il kit include ciò che è necessario per rinnovare il controllo in installazioni esistenti, un gateway e un sensore. Non sono necessari costi e tempi lunghi. Più del 50% può essere risparmiato in energia. Il kit ristrutturazione r2m è compatibile con le versioni r2m delle gamme Omega LED, Omega Pro e Chalice.

www.thornlighting.it/R2MR

18



Sensa DMX

Kit controller standalone DMX completo e pronto per creare colori, sequenze e gestione dei tempi per applicazioni in interni ed esterni. Sensa DMX è progettato per rendere facile il controllo dell'illuminazione, fornito completo del software Sensa Lighting; pronto dall'imballo. Gli otto scenari preimpostati lo rendono utilizzabile immediatamente. Fino a 512 canali DMX e memoria per 99 scene, le prestazioni luminose rispondono alle esigenze di piccoli o grandi progetti. Sono disponibili anche touch screen, splitter e scatole precablate IP65 per estendere le possibilità applicative.

www.thornlighting.it/SEND

19



AquaForce II LED Sensor

Gamma di apparecchi IP65 a LED per il settore industriale per illuminazione di alta qualità a basso consumo in ambienti umidi e polverosi. AquaForce II LED è ora disponibile con un sensore PIR preassemblato per la funzione accensione, una soluzione facile da ordinare e da installare che rende massimi i risparmi energetici. Un controllo remoto opzionale aumenta la convenienza. Per agevolare la flessibilità e convenienza in applicazioni industriali, AquaForce II LED ha una gamma di funzioni installative compreso quick fix con opzioni di connessione e cablaggio passante. La durata è garantita dal vetro rinforzato e dalle clip in acciaio inox.

www.thornlighting.it/AQUL

20



Equaline LED

Apparecchio lineare a LED in puro alluminio con nuove e migliorate caratteristiche come l'efficienza fino a 100lm/W per maggiori risparmi energetici e opzioni di montaggio ad incasso, in superficie e a sospensione. Equaline LED crea un contesto stimolante grazie all'illuminazione diretta e diretta/indiretta che migliora uniformità ed atmosfera. Le versioni ad incasso e superficie illuminano direttamente, mentre la versione a sospensione è idonea per l'illuminazione diretta/indiretta. Alcune versioni sono a basso abbagliamento in conformità con i requisiti normativi relativi agli uffici ($UGR < 19$) e disponibili singolarmente o come sistema per seguire forme e dimensioni degli ambienti. Le versioni a sistema sono disponibili con diversi tipi di accessori così come le opzioni di emergenza e sistema continuo. Tutti gli apparecchi Equaline LED sono dimmerabili DALI.

www.thornlighting.it/EQUL

21



HiPak Pro LED

Apparecchio a LED molto efficiente per illuminazione industriale ora disponibile con ottica asimmetrica dedicata per applicazioni sportive e un output fino a 18.500lm. E' disponibile anche una robusta staffa, disegnata specificatamente per ambienti sportivi. Equipaggiato con reattore ad alta frequenza, HiPak Pro LED è più efficiente del 45% rispetto alle tradizionali sorgenti luminose HID. Ottiche individuali dedicate forniscono un preciso controllo della luce per un'ampia gamma di applicazioni in ambienti alti. Un design innovativo garantisce una gestione del calore ottimale e bassa manutenzione per i LED con durata fino a 50.000 ore. HiPak Pro LED è dimmerabile DALI o disponibile con sensori di movimento o di luce diurna.

www.thornlighting.it/HIPP

22



Indus Top LED

Reglette a LED per ambienti industriali resistente alla corrosione con prestazioni migliorate come l'efficienza luminosa (>110 Llm/W) e maggior output (8.000lm). Il portello di accesso rapido brevettato consente l'entrata diretta alla morsettiera senza aprire/chiedere l'apparecchio per facilità di installazione e manutenzione. Ideale per progetti di riqualificazione, ha gli stessi punti di fissaggio dei tradizionali fluorescenti per una sostituzione punto per punto. Un gancio integrato consente il montaggio della sospensione su catenaria senza utensili. Indus Top LED è IP23, protetto contro gli spruzzi. Disponibile in temperature colore 3000K o 4000K e con piastra di controllo opzionale per un'affidabilità eccezionale e migliore protezione contro i picchi di tensione.

www.thornlighting.it/INDT

23

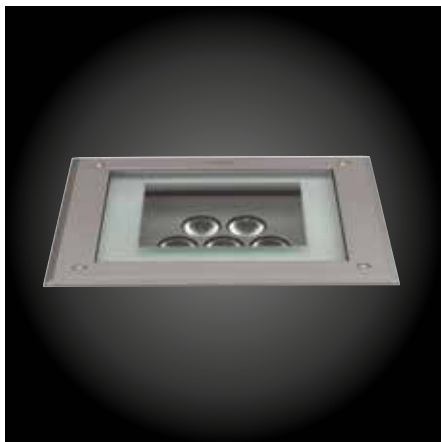


PopPack LED Sensor

Estensione della popolare gamma di reglette PopPack con incorporato un sensore integrato PIR precablato per raggiungere ulteriori risparmi energetici con facilità. PopPack LED Sensor è disponibile con tre pacchetti lumen, opzioni HFI e E3, e ha lo stesso fissaggio e punti di connessione che lo rendono ideale per progetti nuovi e di riqualificazione. PopPack LED Sensor è molto efficiente (>100Llm/W) per un veloce ritorno dell'investimento e può ridurre il consumo energetico significativamente rispetto ai tradizionali fluorescenti alternativi. Un motore LED sostituibile consente che le prestazioni siano mantenute con facilità nel tempo. PopPack LED Sensor ha una temperatura colore di 4000K e un indice di resa cromatica maggiore di 80. E' possibile il cablaggio passante per ridurre i costi d'installazione.

www.thornlighting.it/POPL

24



E/Fact e Mica

Gamma di apparecchi calpestabili e carrabili conforme alla EN60598-2-13: rinnovata per un output superiore del 53% e con temperature superficiali limitate. Gli apparecchi ad incasso a LED E/Fact square e circular calpestabili e Mica circular carrabili sono disponibili con vetro parzialmente satinato per illuminazione e satinato per applicazioni decorative. Entrambi possono essere utilizzati con pellicole olografiche per modificare il fascio di luce ed illuminare al meglio edifici e dintorni. L'ampia scelta di taglie, cornici, profondità, tecnologie di controllo e angoli di inclinazione garantisce l'effetto giusto per ogni applicazione.

www.thornlighting.it/EFCT
www.thornlighting.it/MICA

25



Plurio LED

Gamma di testapalo a LED che combinano alte prestazioni a illuminazioni non intrusive, ideale per zone residenziali ed urbane. Questa popolare gamma è stata rinnovata per avere un maggior pacchetto lumen fino a 5.000lm ed interdistanza migliorata con nuovi gruppi LED dedicati. La famiglia Plurio LED include due forme, tre distribuzioni luminose per ogni applicazione – Simmetrica, Wide Street e Narrow Street ed è dotata di ottica A-PEC per un'efficienza eccezionale – 95Llm/W. La dimmerazione bipotenza standard estende le possibilità di risparmio energetico. La prevista durata superiore a 100.000 ore (25°C, B50L90) implica bassi costi di gestione. Le ottiche controllate evitano la dispersione della luce e l'inquinamento luminoso garantendo la conformità della famiglia alle più restrittive leggi contro l'inquinamento luminoso.

www.thornlighting.it/PLRL

**QBA LED**

Proiettore rettangolare compatto equipaggiato con LED bianchi e colorati per illuminare facciate e particolari architettonici in modo creativo. Ingegnerizzato per efficienza e lunga durata i LED di QBA sono stati rinnovati per un output del 66% superiore. QBA LED caratterizza una distribuzione della luce molto intensa in statiche o dinamiche versioni. Ciò include versioni monocromatiche con 8 LED in rosso, verde, blu e due bianchi (3000K e 4000K) così come la versione RGB con 4 LED gestiti da protocollo DMX. Una selezione di accessori crea una varietà di distribuzioni di fascio, incluso un filtro in vetro per ridurre la temperatura di colore sulle versioni bianche.

www.thornlighting.it/QBLD

ZG Lighting Srl socio unico

Via G. Di Vittorio, 2
40057 - Cadriano di Granarolo - Bologna - Italia

Tel: (39) 051 763391
Fax: (39) 051 763088
E-mail: thorn.it@zumtobelgroup.com

www.thornlighting.it



5 ANNI DI GARANZIA

In qualità di produttore illuminotecnico di fama mondiale, Thorn offre una garanzia di cinque anni su tutta la propria gamma di prodotti.
www.thornlighting.it/warranty

Thorn Lighting sviluppa e migliora continuamente i suoi prodotti. Tutte le descrizioni, illustrazioni, disegni e specifiche presenti in questa pubblicazione illustrano soltanto i particolari generali e non costituiscono parte di qualsiasi contratto. La società si riserva il diritto di modificare le specifiche senza preavviso o annuncio pubblico. Tutte le merci fornite dalla società sono subordinate alle Condizioni generali di vendita della società, una copia delle quali è disponibile su richiesta. Tutte le dimensioni sono in millimetri e i pesi in chilogrammi, eccetto nei casi diversamente indicati.

Pubblicazione N°: PROD_FOCUS_AUTM (IT). Chiuso in tipografia: 10/15



www.pefc.org