

THORN

Product Focus | Høsten 2015



Fokusprodukter

Innendørs

1 **Cetus Mini**

2 **HiPak**

Utendørs

3 **Altis Area**

4 **Altis Sport**

5 **CiviTEQ**

6 **Styring av
utendørsbelysning**

Lanseringer

Innendørs

7 **ArrowFlex**

8 **ForceLED Pro**

9 **Jupiter 3 LED
Asymmetric**

10 **Lyric Deco**

11 **Novaline LED**

12 **Omega LED**

13 **Omega LED Circular**

14 **Omega Pro**

15 **Voyager Blade**

16 **Voyager Escape**

17 **r2m-renoveringssett**

18 **Sensa DMX**

Oppdateringer

Innendørs

19 **AquaForce II LED-
sensor**

20 **EquaLine LED**

21 **HiPak Pro LED**

22 **Indus Top LED**

23 **PopPack LED Sensor**

Utendørs

24 **E/Fact og Mica**

25 **Plurio LED**

26 **QBA LED**



Cetus Mini

Cetus mini er et perfekt alternativ til tradisjonelle halogen-downlights i boliger og forretningsbygg. Den har en spesiell reflektoroptikk med en spredningsvinkel på 36° for visuell ensartethet. Fast eller justerbar LED-downlight for innfelling med en høy effektivitet på 95 Llm/W. Med den integrerte LED-modulen kan dybden på innfellingen være <101 mm, noe som gjør Cetus mini velegnet for installering i rom med lav takhøyde. Armaturen leveres i to utførelser, hvit og krom. For å gjøre installeringen enkel og oversiktlig, er armaturen utstyrt med fjærer på hver side for enkel festing i utsparingen. Cetus Mini er tilgjengelig med 550 lm i temperaturer på 3000 K og 4000 K og IP20 eller IP65 til bruk i våtrom. Brannklassifiserte versjoner (30, 60 eller 90 minutter) er også tilgjengelig.

www.thornlighting.no/CTUM







2

HiPak



En LED-armatur for store takhøyder som tilbyr en enkel renoveringsløsning. HiPak har separate pendelfester slik at de kan skiftes ut enkeltvis ved hjelp av vegg- og takbrakett, pendel- eller kjedeoppheng. Hver armatur er også utstyrt med en hurtigkobling for rask installering. HiPak er tilgjengelig med 15 000, 20 000 og 25 000 lm og er beregnet på å erstatte 250/400 W HID-armaturer og kan da redusere energiforbruket med opp til 46 %. Hver enkelt linse inneholder en gruppe LED-er som er satt sammen for å danne et presist optisk system som sender lyset akkurat dit det trengs. Enten det er behov for bred lysfordeling til generell belysning eller skinner for logistikk/lagerrom, er kravene til bruksområdet oppfylt. Utformingen av kjølehuset gjør at det strømmer luft gjennom armaturen for å hindre at komponentene blir overopphetet, og sikrer optimal ytelse i røffe industriområder fra -30 °C opp til +50 °C. HiPak: Spar tid, energi og penger.

www.thornlighting.no/HIPK

Altis Area

En kraftig LED-lyskaster som tilbyr høy ytelse og lite vedlikehold, og som er et energieffektivt alternativ til 1 og 2 kW HID-lyskaster. Den gir opp til 93 000 lm og en effektivitet på over 115 Llm/W. Armaturen er utstyrt med asymmetriske linser og er den ideelle løsningen for belysning via høye master. Altis Area gir god kontroll av sjenerende lys (0 cd ved 90°) mens tiltbare LED-moduler gir muligheter for overlegen lysdesign. Altis Area er kompakt og lett, har et optimalt forhold mellom lumen/vekt/størrelse og en liten, lett forkoblingsboks for enkel ettermontering samt reduserte byggekostnader. Altis Area styres fullstendig via DALI for å maksimere energibesparelsene, og har en levetid på 100 000 timer for å gi betydelig lavere vedlikeholdskostnader. For enkel installering er den utstyrt med en ferdigkablet lyskaster og forkoblingsboks. Valgfri integrert termal beskyttelse garanterer ytelsen gjennom hele levetiden.

www.thornlighting.no/ALTA







THORN



4

Altis Sport



En kraftig LED-lyskaster beregnet på krevende sportsbelysning innendørs og utendørs. Lyskasteren gir god lyskvalitet med en fargegjengivelsesindeks på 90 (5700 K) for HDTV-kringkasting og bedre lysstyringsmuligheter. I tillegg leverer armaturen flimmerfri belysning for visning av bilder i langsom film med topp kvalitet. Serien omfatter også en armatur som innfrir generelle krav ved trening og konkurranse med 4000 K. Altis Sport leverer opp til 90 000 lm i 5700 K-versjonen og gir en overlegen og komfortabel lysdesign med fullt tiltbare LED-moduler samt mulighet til å inkludere forskjellig optikk i én lyskaster. Armaturen er kompatibel med en rekke styringsløsninger, noe som utvider bruksområdet for å lage effekter og underholdning. Alle disse egenskapene sikrer at aktører, tilskuere og TV-seere får best mulig opplevelse. Altis Area er kompakt og lett, og har et optimalt forhold mellom lumen/vekt/størrelse. I tillegg er forkoblingsboksen svært liten og lett, noe som gjør at entreprenører enkelt kan integrere den i eksisterende kabinetter og strukturer på stadion. For å forenkle installeringsprosessen ytterligere leveres både lyskaster og forkoblingsboks ferdigkablet.

www.thornlighting.no/ALTS

CiviTEQ



En allsidig gatelyktserie med LED som tilbyr ytelse og kvalitet for å gi en kostnadseffektiv belysningsløsning til nyinstalleringer og renoveringsprosjekter. CiviTEQ passer for belysningsklasser opp til Me3 og er en førsteklasses kompakt og lett gatelykt. Den finnes i liten (5,7 kg med en effekt på 8 600 lm) og stor størrelse (9,6 kg med en effekt på 17 000 lm). Lykten er enkel å håndtere og installere, særlig når den erstatter gamle lettvekts HID-armaturer. Med en R-PEC-optikk som tilbyr 12 lysfordelinger, gir CiviTEQ lite spilllys. Et Optibloc® dobbelt IP66- forseglingsystem for forkoblingsrom og optikk, sikrer lang levetid på 100 000 timer og høy ytelse. I tillegg til meget effektiv LED (opp til 126 Llm/W) er CiviTEQ utstyrt med Thorns bi-power som standard for å maksimere energibesparelsene gjennom dimming om natten. Det finnes også en versjon med avanserte lysstyringsmuligheter.

www.thornlighting.no/CTEQ









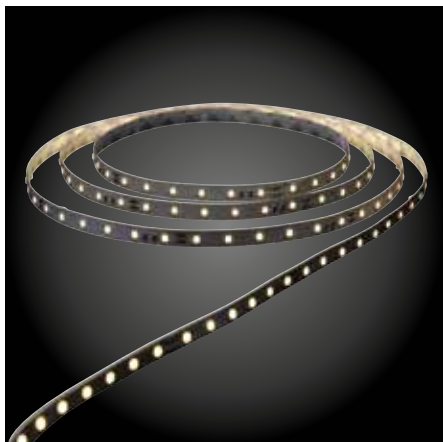
6

Styring av utendørsbelysning (OLC)

Et radiofrekvensbasert (RF) lysstyringssystem for utendørsbruk gir energibesparelser og ekstern databehandling for energibevisste byer. En enkel portefølje utformet for å styre armaturgrupper eller belysningsløsninger for hele byer. OLC tilbyr bruks- og kostnadsfleksibilitet med RF-noder med eller uten sensorer. En av de innovative funksjonene er "bevegelig lys" som programmerer lyset til å bli sterkere og deretter følge biler, sykler og fotgjengere, noe som garanterer at lyset bare aktiveres når behovet er der og derigjennom reduseres energiforbruket. For å gjøre livet enklere, fungerer OLC på en åpen protokoll slik at den kan brukes med andre smart city-funksjoner og er utformet med fremtidssikker RF-teknologi.

www.thornlighting.no

7



ArrowFlex

5 meter rull med kompakte LED-remser velegnet for å skape atmosfære og drama i butikker, boliger og hotell-/servicenæringen. 60 høyeffektive LED-er (80 Llm/W) per meter sikrer skyggefri ytelse med god termisk kontroll. ArrowFlex har en klebende bakside; klar for montering på overflater, enten loddrett eller vannrett, for en kontinuerlig linje med ensartet belysning. For mer fleksibilitet kan remsene kuttes på stedet og settes sammen via et loddefritt koblingssystem for å tilpasses designkrav. Leveres i 400 - 870 lm/m og fargetemperaturer på 2700 K, 3000 K, 4000 K tilpasset en lang rekke bruksområder.

www.thornlighting.no/ARFX

8

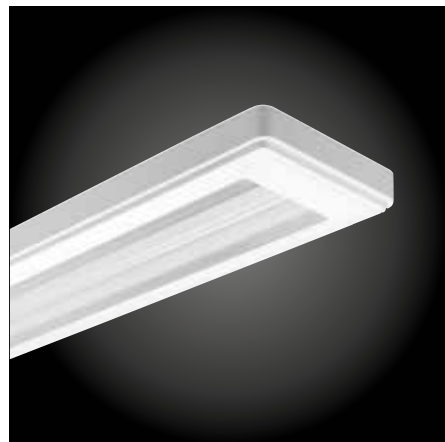


ForceLED Pro

Robust LED-armatur for røffe forhold. ForceLED Pros vitenskapelig utviklede pakning samt pakkbokser på side og bak, gir inntrengingsbeskyttelse i samsvar med IP66 etter installering. I tillegg kan denne robuste industriarmaturen brukes ved omgivelsestemperaturer på opp til 35°C og er 4xIK10-klassifisert slik at den tåler store påkjenninger. Diffuseren åpnes med ett tastetrykk, noe som gjør installeringen enkel samtidig som sikkerhetslåsmekanismen effektivt hindrer hærverk. Denne høyeffektive armaturen (110 Llm/W) er tilgjengelig med to lyseffekter, 4 500 lm og 7 000 lm med CRI > 80, ideell for bruksområder innen industrien.

www.thornlighting.no/FORP

9



Jupiter 3 LED Asymmetric

Jupiter 3 LED Asymmetric er et egnet valg for effektiv direkte belysning som tilbyr asymmetrisk lysfordeling av whiteboards. Dette produktet kompletterer produktserien for bruksområder som skoler og kontorer. Med minimal avstand mellom vegg og armatur, sikrer Jupiter 3 LED Asymmetric høy grad av ensartetheten på whiteboards, og gir et uanselig belysningssystem. Enkeltvis eller kontinuerlig montering, passer alle whiteboardlengder. Jupiter 3 LED Asymmetric leveres med brakett, alternativer for pendeloppheng og overflatemontering samt fargetemperaturer på 3000 K eller 4000 K. Høy effektivitet (85 Llm/W) sikrer lavt energiforbruk mens en HFI-X-driver tilbyr på/av og DALI-dimming som standard for å maksimere energibesparelsene. Jupiter 3 LED Asymmetric leveres klar til installering.

www.thornlighting.no/JUP3

10



Lyric Deco

En serie dekorative LED-armaturer som består av pendel-, vegg- og gulvmonterte armaturer, som tilbyr et mykt fordelt lys. Stilrent design med en buet, satinert glassdiffuser som gjentas gjennom hele serien – perfekt for å tilføre eleganse når man ønsker et bestemt uttrykk. Lyric Deco har den nyeste LED-teknologien som gir en levetid på 50 000 timer og effekt fra 94 Llm/W til 124 Llm/W, som bidrar til å skape energibevisst design; ulike fargetemperaturer (3000 K eller 4000 K) er også tilgjengelig.

www.thornlighting.no/LYRD

11



Novaline LED

En nett, rund og allsidig armatur for vegg- eller takmontering, oppdatert med den nyeste LED-teknologien. Novaline LED er nå tilgjengelig i to størrelser med fire lumenpakker – 1 250, 1 800, 2 500 og 3 500 lumen – i tillegg til fargetemperaturer på 3000 K eller 4000 K for fleksibilitet innen lysdesign og bruksområder. Bedre LED-effekt gir > 100 Llm/W mens nye alternativer for energibesparelser omfatter DALI-dimming, integrerte tilstedeværelsesdetektorer og korridorfunksjon. Hele Novaline LED-serien leveres med RAL9016, som enkelt kan integreres i ulike miljøer. Mørklagte områder elimineres med den nye LED-lyskilden som gir en jevn lysfordeling. Novaline LED kan fås med E3 og E3TX nødlysalternativer.

www.thornlighting.no/NOVN

12

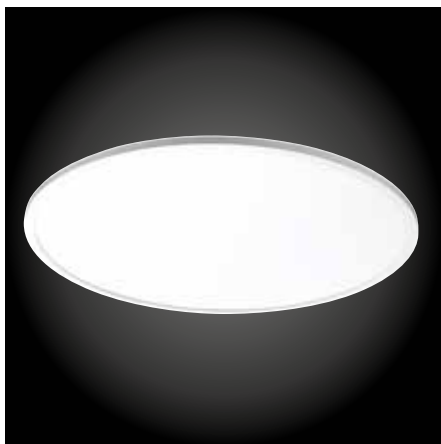


Omega LED

Den allsidige Omega LED-serien er utvidet til å omfatte en 600x1200-variant som tilbyr fleksible monteringsmuligheter, blant annet innfelling og overflatemontering, med et enkelt monteringssett. I tillegg til fleksibilitet gjennom hele levetiden bruker Omega LED mindre energi sammenlignet med lysrørsarmaturer, noe som gir kort inntjeningstid og betydelige energibesparelser. Med en IP44-klassifisering strekker Omega LED seg utover de tradisjonelle bruksområdene for sirkulasjonsområder og generell belysning i toalettrom og sykehus. Omega LED er en enkel løsning ved ettermontering av tradisjonelle armaturer. Den tilbyr et valg mellom fargetemperaturer (3000 K eller 4000 K) og en god fargegjengivelsesindeks.

www.thornlighting.no/OMGL

13

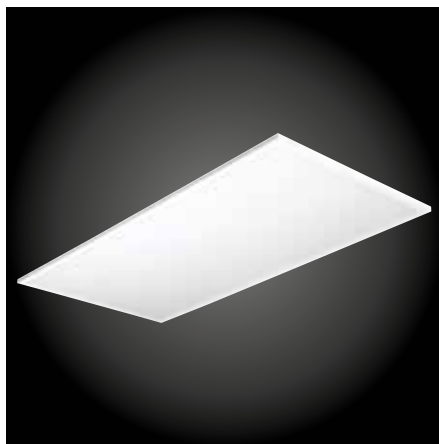


Omega LED Circular

En nett, rund LED-armatur som gir en alternativ designestetikk for sirkulasjonsområder og korridorer. IP44-klassifiseringen utvider bruksområdet til også å omfatte toaletter og sykehus. Omega LED Circular kompletterer Omega-serien med sin gode lysytelse, samt lavere energiforbruk enn tilsvarende lysrør, noe som gir kort inntjeningstid og betydelige energibesparelser. Den har en unik installeringsmåte, hvor den halvt innfelte boksen ganske enkelt klikkes på plass i takplaten, noe som gjør livet enkelt for installatører. Leveres i tre størrelser (200 mm, 400 mm, 500 mm), tre effekter (1 600 lm, 2 800 lm, 3 200 lm) og to fargetemperaturer (3000 K og 4000 K) med et valg mellom halvt innfelt og pendeloppheng samt dimming.

www.thornlighting.no/OMGC

14



Omega Pro

En serie unike edge-lit armaturer med enestående blendingskontroll som gir komfort og stil for opplysning av kontorer og skolebygg. Omega Pro er utstyrt med Glare ProTech prismetisk optikk. Dette gjør at armaturen leverer førsteklasses ytelse som reduserer skjermblending og overtreffer kravene i EN12464, noe som gir flott visuell komfort og høy effektivitet. På grunn av optikken og lysfordelingen er det således mulig å installere 25 % færre armaturer i store kontorlokaler, sammenlignet med tilsvarende lysrør. Den høye ytelsen og det lave vedlikeholds nivået reduserer energiforbruket med opp til 55 %. Omega Pros edge-lit paneler er kun 12 mm tykke og tilfører en slank og elegant stil med moderne estetikk. Den allsidige Omega Pro er nå utvidet med en ny 600x1200-løsning for bedre komfort i store rom. Denne varianten har dimming og integrerte nødlysalternativer. Hele Omega Pro-serien leverer effekter på over 100 Llm/W.

www.thornlighting.no/OMPL

15



Voyager Blade

Et LED-nøddlysskilt for innendørs bruk der minimalistisk og ren estetikk er viktig. Hver armatur tilbyr designfrihet idet den kan monteres både i vegg og tak. I tillegg kan produktet leveres enkelt- eller dobbeltsidig, og det finnes alternativ for pendeloppheng. Voyager Blade gir redusert energiforbruk sammenlignet med T5 8W utgangsskilt og har de langsiktige fordelene ved LED-teknologien. Den leveres komplett med venstre og høyre tegnforklaring og gir sikt på opp til 23 meter. Ekstra tegnforklaringssett kan bestilles separat. Flexibiliteten blir ytterligere styrket med mulighet for 3-timers kontinuerlig eller ikke-kontinuerlig drift.

www.thornlighting.no/VOYB

16



Voyager Escape

Et enkelt og diskret 3 W LED-nødlissett, med den nyeste LED-teknologien for å tilby en kvalitetsarmatur med høy ytelse for innendørsbruk. Med en lyseffekt på 110 lm kan den enkelt brukes med 8 meters avstand og dermed optimere antall armaturer som er nødvendig. Voyager Escape er designet med hensyn til installatøren, med en plug and play-kobling som reduserer både installeringskostnader og -tid. Settet tilbyr også 3-timers nødlis ved ikke-kontinuerlig drift, pluss redusert energiforbruk og minimalt vedlikehold samt en levetid på 25 000 timer @ L50.

www.thornlighting.no/VOYE

17



r2m-renoveringssett

Et enkelt, energibesparende lysstyringssett basert på ready2mains™-teknologien fra Tridonic for r2m-armaturer, perfekt for eksisterende installasjoner uten DALI-funksjon. Ett enkelt r2m-renoveringssett tilbyr et bruksferdig lysstyringsløsning for alle dine styringsbehov. Det tilbyr rask og enkel installering gjennom dimming, tilstedeværelses- og dagslysstyring uten behov for ny ledningstrekking. Dette betyr at eksisterende kabler kan brukes til den nye installeringen uten egne dimmekabler til armaturene. Settet inneholder alt som er nødvendig for å oppgradere styringssystemet i eksisterende installasjoner, en port og en sensor. Det er ikke nødvendig med kostbar og tidkrevende iverksetting. Mer enn 50 % besparelser i energikostnadene kan oppnås. r2m-renoveringssett er kompatibelt med r2m-versjoner av seriene Omega LED, Omega Pro og Chalice.

www.thornlighting.no/R2MR

18



Sensa DMX

Et frittstående DMX-lysstyringssett komplett og klart til å skape farger, sekvenser og tidsstyring for innendørs og utendørs bruk. Sensa DMX er designet for å gjøre lysstyring enkelt, leveres komplett med Sensa Lighting-programvare; klar til bruk rett fra esken. For å gjøre det enda enklere finnes åtte forhåndsinnstilte scenarier for umiddelbar bruk. Med opp til 512 DMX-kanaler og minne for 99 scener, kan lysytelsen skaleres og tilpasses store og små prosjekter. Berøringsskjermer, splitters og ferdigkablede IP65-sett er også tilgjengelig for å utvide designmulighetene.

www.thornlighting.no/SEND

19



AquaForce II LED-sensor

Et utvalg IP65-klassifiserte, industrielle LED-armaturer for kvalitetsbelysning med lavt energiforbruk i våte, støvete omgivelser. AquaForce II LED er nå tilgjengelig med en ferdigmontert PIR-sensor til bruk med bryter for en løsning som er enkel å bestille og installere og gir maksimale energibesparelser. En valgfri fjernkontroll gir økt komfort. For fleksibilitet i industriktoren har AquaForce II LED en rekke installeringsmuligheter, inkludert hurtigkobling med koblingsalternativer, gjennomgangskobling og BESA box-kompatibilitet (600 mm avstand). En glassforsterket kuppel og vekslere av rustfritt stål sørger for holdbarhet.

www.thornlighting.no/AQUL

20



Equaline LED

En enkel og ren LED-armatur i aluminium som tilbyr nye og forbedrede egenskaper, så som effekt opp til 100 Llm/W for økt energibesparelse og alternativer for innfelling, overflate- og pendeloppheng. Equaline LED skaper et stimulerende og innbydende miljø gjennom direkte og direkte/indirekte belysning for bedre ensartethet og atmosfære. De innfelte og overflatemonterte versjonene egner seg for direkte belysning, og den pendelmonterte versjonen egner seg for direkte/indirekte belysning. Flere versjoner har lav blendingsgrad for å oppfylle kontorstandarder ($UGR < 19$) og kan fås enkeltvis eller som del av et system tilpasset ethvert rom. Systemversjonene kan leveres med ulike typer tilbehør samt nødlys og kontinuerlig drift. Alle Equaline LED-armaturer inkluderer DALI-dimming.

www.thornlighting.no/EQUL

21



HiPak Pro LED

En energieffektiv LED-armatur for store takhøyder, nå tilgjengelig med en asymmetrisk optikk spesielt beregnet på sport og med en høyere lumeneffekt på opp til 18 500 lm. En robust sportsbrakett er også tilgjengelig, spesielt beregnet på sportsmiljøer. Med en høyfrekvensballast er HiPak Pro LED opp til 45 % mer effektiv enn tradisjonelle HID-lyskilder. Dedikert, individuell LED-optikk gir presis lysstyring for en rekke bruksområder med stor høyde fra bakken. En innovativ design på armaturhuset sikrer optimal termal kontroll og lite vedlikehold, samt en lang levetid på 50 000 timer. HiPak Pro LED er DALI-dimbar eller kan fås med bevegelses- eller dagslyssensorer.

www.thornlighting.no/HIPP

22



Indus Top LED

En industriell korrosjonsbestandig LED-armatur som gir økt ytelse samt høyere effektivitet (>110 Llm/W) og økt lyseffekt (8 000 lm). Indus Top LEDs patenterte hurtigtilgangsluke gir direkte tilgang til rekkeklemmen uten å måtte åpne/stenge armaturen, for enkel installering og vedlikehold. Ideell for renoveringsprosjekter. Den har de samme festepunktene som tradisjonelle lysrør for punktvis utskifting. En integrert krok kan brukes til oppheng uten verktøy. Indus Top LED er forseglet i henhold til IP23 for å gi sprutbeskyttelse. Den kan fås med fargetemperatur på 3000 K eller 4000 K og med valgfri industrielt lysstyringsystem for enestående pålitelighet og økt beskyttelse mot spenningsstopper.

www.thornlighting.no/INDT

23

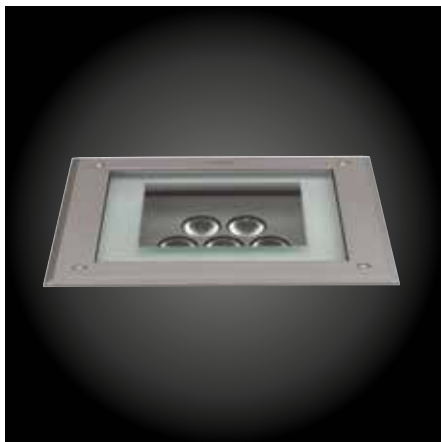


PopPack LED Sensor

Et tilskudd til den populære lysrekkeserien PopPack, som har integrert ferdigkablet PIR-sensor for enkelt å oppnå økte energibesparelser. PopPack LED Sensor leveres med tre lumenpakker, inkludert HfI og E3 –alternativer, og har de samme feste- og tilkoblingspunktene, noe som gjør den ideell for nyinstalleringer og renoveringsprosjekter. PopPack LED Sensor er meget effektiv (>100 Llm/W) for en rask inntjeningstid. Den vil også redusere energiforbruket betydelig sammenlignet med tradisjonelle lysrøralternativer. Med en utskiftbar LED-motor kan ytelsen enkelt opprettholdes over tid. PopPack LED Sensor har en fargetemperatur på 4000 K og en god fargegjengivelsesindeks på over 80. Gjennomgangskobling er mulig for enkel installasjon.

www.thornlighting.no/POPL

24



E/Fact og Mica

Et utvalg nedgravingsarmaturer som tåler kjøretøysbelastning, og som overholder EN60598-2-13: Begrenset overflatetemperatur og oppgradert til å gi opp til 53 % mer lyseffekt E/Fact firkantede og runde 'walk-over' og Mica runde 'drive-over' innfelte LED-armaturer leveres med halvfrosted glass for belysning og frosted glass for dekorasjonsformål. Begge kan brukes med holografiske filmer for å omforme lysstrålen for dekorativ belysning av bygninger og omgivelsene. Et stort utvalg størrelser, innfatninger, monteringsdybder, styringssystemer og vinkeljusteringer sikrer riktig effekt for formålet.

www.thornlighting.no/EFCT
www.thornlighting.no/MICA

25



Plurio LED

Et utvalg mastetoppmonterte LED-lykter som kombinerer høy ytelse og diskret lys, ideell for by og boligområder. Denne populære serien er oppdatert for å tilby høyere lumenpakker opp til 5000 lm og bedre avstand med nye, dedikerte grupperte pakker. Plurio LED-serien omfatter to forskjellige utforminger for ulike smakspreferanser, tre lysfordelinger tilpasset formålet – symmetrisk, bred gate og smal gate, og har A-PEC-optikken for fantastisk effektivitet – 95 Llm/W. Nattsinking er inkludert som standard, noe som gir bedre muligheter for energibesparelser. Med en forventet levetid på mer enn 100 000 timer (25 °C, B50 L90) tilbyr den lang levetid og lave levetidskostnader. Strengt kontrollert optikk hindrer opplys og lysspill, noe som gjør at armatur-serien overholder de strengeste forurensningslovene.

www.thornlighting.no/PLRL

**QBA LED**

En kompakt, rektangulær lyskaster med hvit og farget LED for kreativ belysning av fasader og arkitektoniske detaljer. Konstruert for lang levetid og effektivt energiforbruk, har QBAs LED blitt oppgradert til å gi opp til 66 % mer lyseffekt. QBA LED har intensiv lysfordeling i statiske eller dynamiske versjoner. Dette omfatter tett monokromatisk med 8 LED-er i rødt, grønt, blått og to hvitnyanser (3000 K og 4000 K) samt RGB fargeblandingversjon med 4 LED-er drevet av DMX-protokollen. Et stort utvalg tilbehør kan gi en rekke ulike lysfordelinger, inkludert et glassfilter for å dempe fargetemperaturen på hvite versjoner.

www.thornlighting.no/QBLD

Hovedkontor

Thorn Lighting AS

Strømsveien 344, 4. etg.
1081 Oslo
Tlf 22 82 07 00

Avdelingskontor

Trondheim

Thorn Lighting AS
Granåsvveien 1
7048 Trondheim

Kundeservice

Tlf 22 82 07 00
e-mail: ordre.no@zumtobelgroup.com

Retur av varer

All retur av varer må skje etter avtale med kundeservice.

Fakturaadresse

Thorn Lighting AS
c/o ZG Lighting Nordic AB
Industrigatan
Box 305
S-26 123 Landskrona
Sverige

www.thornlighting.no



5 års garanti

Som globalt ledende produsent og leverandør av armaturer tilbyr Thorn Lighting 5 års garanti på hele sitt produktsortiment i Europa.
www.thornlighting.no/warranty

Thorn Lighting utvikler og forbedrer sine produkter kontinuerlig. Alle beskrivelser, illustrasjoner, tegninger og spesifikasjoner i denne utgivelsen presenterer kun generelle opplysninger og danner ikke noen form for kontrakt. Vi forbeholder oss retten til å endre spesifikasjoner uten forhåndsvarsel eller offentlig kunngjøring. Alle varer som leveres av selskapet leveres i følge våre generelle kjøpsvilkår. En kopi av disse er tilgjengelig ved forespørsel. Alle mål er i millimeter og vekt i kilo, bortsett fra hvis annet er angitt.

Utgivelsesnr: PROD_FOCUS_AUTM (NO). Utgivelsesdato: 10/15

