

Belyser historien och framtiden*Thorn Lighting firar 90-årsjubileum 2018*

London, januari 2018 – Thorn Lighting firar 90-årsjubileum i år och är en lika innovativ kraft som alltid. Under de senaste 90 åren har Thorn etablerat sig som världsledare inom belysningsbranschen. Idag är företaget känt för smarta och tillförlitliga belysningslösningar med hög prestanda och integrerad styrning som driver mängder med tillämpningar. Företaget förknippas med ikoniska projekt som Wembley Stadium, Dubai Airports och Epcot-parken på Walt Disney World i Florida. Thorn's senaste framgångar innefattar ett tyskt designpris för sin Civiteq-produkt, belysningen till den utbyggda och vidareutvecklade Oslo Airport samt kontrakt på belysningen av Tottenham Hotspurs nya fotbollsarena i London.

Historien om Thorn tar sin början i mars 1928 då Jules Thorn startade vad som skulle komma att bli en av Storbritanniens mest framgångsrika företag, med ett enda syfte: Att göra det enkelt att få fantastisk belysning. Jules Thorn föddes i Österrike 1899 och kom till Storbritannien som försäljare för ett företag som tillverkade gasmantlar. Men snart beslutade han sig för att starta ett eget företag och grundade Elektrizitet Lamp Service Company Ltd. Thorn visade sig snart vara en innovativ affärsman med en enastående förmåga att se möjligheter.

Lou Bedocs, Lighting Applications Advisor på Thorn, som är en av de som arbetat längst på företaget minns: "Alla trodde att Jules var galen när han bestämde sig för att bygga en lampfabrik med kapacitet till 30 miljoner lampor per år. Men hade byggde över 70 fabriker världen över, inte bara för lampor utan även armaturer, styrdon och belysningsstillbehör. 90 år senare kan vi nu se tillbaka på en verklig pionjär som gjorde avtryck på industrivärlden.

Det nya företaget gick snabbt från att serva ljuskällor till att tillverka dem, och senare tillverkade man även armaturer, hushållsapparater, TV- och radio-apparater. 1936 introducerades företaget på London-börsen under det nya namnet Thorn Electrical Industries Ltd. 1959 var företaget det tionde största företaget i Storbritannien och dess nya anpassade huvudkontor i Thorn House (dagens Orion House) var en av Londons högsta byggnader.

På 1980-talet fortsatte företaget att växa och köpte upp ett antal andra belysningsföretag i Europa och Australien. När ett förvaltningsköp separerade belysningsföretaget från resten av gruppen 1994, var Thorn en stor global aktör inom belysningsbranschen.

Den oerhört framgångsrika PopPack blev den bäst säljande skenarmaturen någonsin med ca 90 miljoner sålda enheter fram till idag. Tillverkningen av den 60 miljonte PopPack-enheten i oktober 1995 hedrades till och med av ett besök av Drottningen i Thorn-fabriken i Spennymoor, Storbritannien. År 2000 gick företaget ihop med Zumtobel Group, vilket ledde till ytterligare global tillväxt och stärkte dess utbud av sport- och utomhusbelysning.

Thorns konstanta kvalitet och engagemang i att tillhandahålla effektiv och enkel belysning har bidragit till deras rykte som ett pålitligt varumärke för hög prestanda. Filosofin är att erbjuda rätt produkt och tjänst för rätt tillämpning, till rätt pris. Thorns belysning sitter på den ikoniska bågen på Londons Wembley Stadium, Hermitage Museum i St Petersburg, operahuset i Sydney, Hong Kongs internationella flygplats och längs Köpenhamns gator. Under årens lopp har företagets produkter belyst stora idrottsevenemang såsom Muhammad Alis match mot Joe Bugner i Kuala Lumpur 1975 och flera av arenorna under fotbolls-EM i Frankrike 2016.

Idag är Thorn en global, betrodd och prisvinnande belysningsleverantör som utvecklar och designar lösningar som ger kvalitetsbelysning i kontor, butiker, skolor, universitet och industrianläggningar över hela världen. Thorns belysning har omvandlat idrottsarenor, guidat miljontals fordon på vägar och i tunnlar, förbättrat säkerheten och hjälpt städer att bli smartare och mer beboeliga genom att kombinera belysning med anslutningsbarhet.

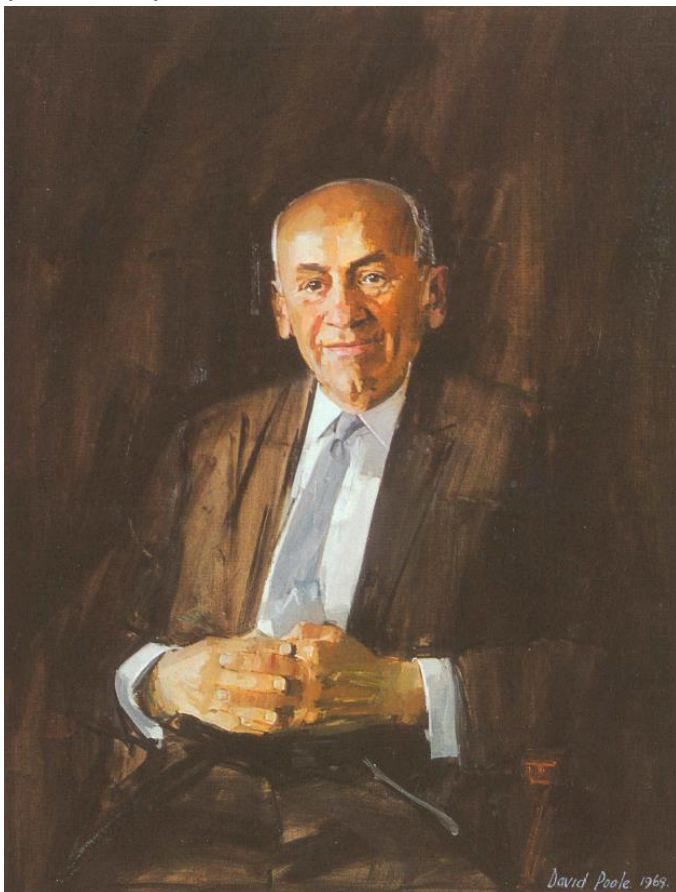
Som betrodd partner i projekt för smartare städer såsom DOLL (Danish Outdoor Lighting Lab) och LUCI (Lighting Urban Community International), spelar Thorn en viktig roll när det gäller att förse städer med effektiva lösningar som innefattar intelligenta sensorer och antenner. Digitaliseringen

utvecklar även Thorns inomhusbelysningar med nya smarta produkter, såsom IQ Wave för kontor och HiPak för industritillämpningar.

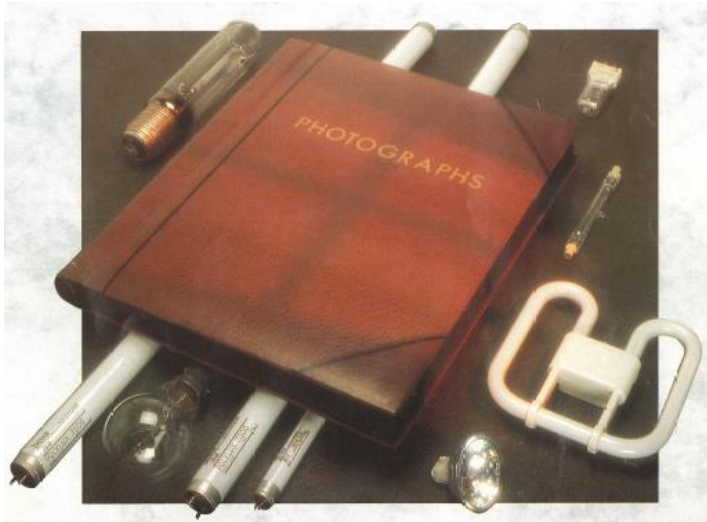
Juerg Zumtobel, ägare av Zumtobel Group säger: "På Thorn är vi oerhört stolta över vårt arv och vår historia. Sedan Jules Thorn grundade företaget för 90 år sedan har vi utvecklat tekniken för att ge våra kunder de allra bästa lösningarna. Vid vårt 90-årsjubileum är det dags att blicka tillbaka på alla inspirerande ögonblick och anekdoter i vår historia, men det är också en strålande möjlighet för att blicka framåt. Och i framtiden kommer Thorn att satsa ännu hårdare på att utveckla en av våra starkaste marknader - utomhusbelysning. Tillsammans med andra delar av vår grupp, såsom vår tjänsteleverantör ZGS, kan vi erbjuda smarta lösningar med energieffektiva belysningsarmaturer och intelligenta datahanteringstjänster."

Bilder:

(Foto Thorn)



Jules Thorn, 1899 – 1981. Oljemålning av David Poole, 1969



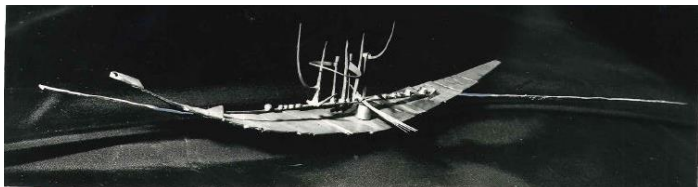
1959 var Thorn det tionde största företaget i Storbritannien.



Thorn belyser matchen mellan Muhammad Ali och Joe Bugner i Kuala Lumpur, 1975



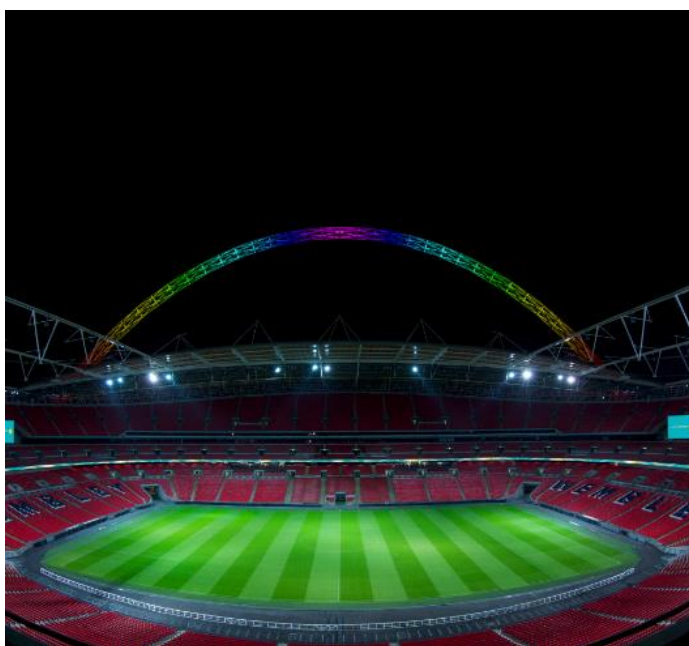
När Thorn House byggdes 1959 var den en av Londons högsta byggnader.



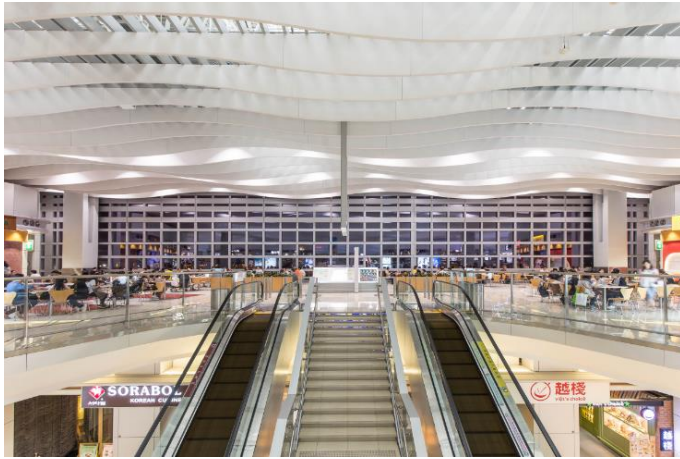
Geoffrey Clarkes skulptur "The Spirit of Electricity", som beställdes av Thorn, kan fortfarande ses på fasaden av byggnaden, som nu kallas Orion House.



Drottning Elizabeth II besöker Thorns Spennymoor-fabrik för att se tillverkningen av den 60 miljonte PopPac-armaturen 1995.



Thorn ersatte stadions ikoniska bågbelysning med ett specialutvecklat LED-belysningssystem som utformats för fullfärg och rörliga belysningseffekter.



Thorn reducerar belysningspunkterna på Hong Kong Airport med 50 %.



En fullständig ansluten lösning för smart, energieffektiv belysning i Köpenhamn.



Ett 90 år långt äventyr - Thorn Lighting firar 90-årsjubileum 2018

Om Thorn

Thorn Lighting är en erkänd global leverantör av utomhus- och inomhusarmaturer med integrerad styrning. Vår mission är att göra fantastisk belysning tillgänglig för alla. Våra högpresterande belysningslösningar kan ses i många olika tillämpningar såsom sportanläggningar, vägar, tunnlar, stadsmiljöer, kontor, utbildningslokaler och industri.

Företaget grundades 1928 så vi har många års branschfarenhet. Genom att utnyttja vårt forsknings- och utvecklingscenter arbetar vi aktivt för att främja korrekta belysningsstandarder och har en unik förmåga att kombinera den senaste belysningstekniken med vår specialistexpertis inom design av optik och armaturer. Vi fokuserar på digitalt integrerade lösningar genom den senaste tekniken för belysningsstyrning. Vårt mål är att överträffa kundernas behov över hela världen för att bli den erkända, tillförlitliga och långsiktiga partnern för kostnadseffektiv belysning.

Vi erbjuder energibesparingar utan att kompromissa med prestanda, effektivitet och komfort. Vårt fokus ligger på att uppnå en belysningslösning där estetik, optisk prestanda och energiförbrukning är i perfekt balans. Våra belysningslösningar är enkla att specificera, installera och underhålla. Thorn är en del av Zumtobel Group.

För mer information, besök www.thornlighting.com

Presskontakt:

Nina Soderstrom

Marketing Communications

Manager Nordic & Baltics

Phone +46 418 522 35

nina.soderstrom@zumtobelgroup.com